

# LOPKING

Эффективность управляет будущим



**TR тракресурс**

ОФИЦИАЛЬНЫЙ ДИСТРИБЬЮТОР

[www.liftnet.ru](http://www.liftnet.ru)

## КАТАЛОГ ПРОДУКЦИИ

Информация в брошюре носит исключительно справочный характер.  
Компания оставляет за собой право вносить изменения в конструктивное  
исполнение своей продукции.

## О КОМПАНИИ LONKING

### ЭКСКАВАТОРЫ

CDM 6150W  
CDM 6016  
CDM 6020  
CDM 6025  
CDM 6035  
CDM 6060  
CDM 6080  
CDM 6135  
CDM 6205  
CDM 6225  
CDM 6225F  
CDM6225N  
CDM 6245  
CDM 6245F  
CDM 6266  
CDM 6336  
CDM 6396  
CDM 6490  
CDM 6550

### ФРОНТАЛЬНЫЕ ПОГРУЗЧИКИ

CDM 932  
CDM 936  
LG 833  
CDM 835  
CDM 853N  
CDM 853  
CDM856  
ZL 50NC  
ZL 50NCS  
LG 863  
LG 876

### МИНИПОГРУЗЧИКИ

CDM 307  
CDM 308  
CDM 312

### ТРОТУАРНЫЙ КАТОК

CDM 5033DD



## LONKING HOLDINGS LIMITED

Основанная в 1993 г, компания Lonking Holdings Limited (Lonking) — одна из крупнейших производителей в сфере строительства и логистики в Китае. Владеет 19 дочерними компаниями (100% участие) и четырьмя производственными базами, расположенными в Фуцзянь, Шанхае, Цзянси и Хэнань и занимающими более 3 миллионов квадратных метров. В 2005 г. акции компании были включены в список Гонконгской фондовой биржи (биржевой код: 03339).

Lonking производит фронтальные погрузчики, гидравлические экскаваторы, дорожные катки, вилочные погрузчики, автогрейдеры, минипогрузчики и многие основные компоненты, в том числе коробки передач, гидротрансформаторы, мосты, гидроагрегаты, шестеренчатые насосы и приводные валы. Ассортимент продукции поставляется в более 80 странах мира.

Lonking нацелен на дальнейшую разработку энергоэффективной и экологически чистой продукции и вносит свой вклад в глобальную экономику и прогресс человечества.

# ЭКСКАВАТОРЫ





Отвечающая высоким требованиям стандартов кабина обеспечивает безопасную, комфортную, экологически безвредную работу для операторов.

Стрела повышенной прочности.



Усиленная рукоять и ковш.

Усиленные башмаки гусеницы.

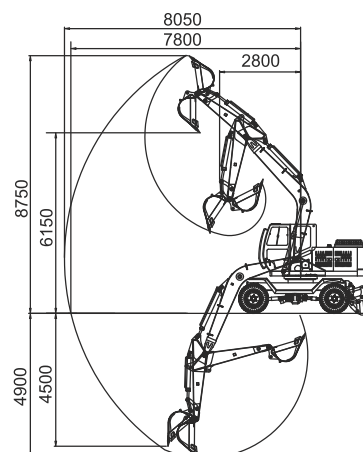
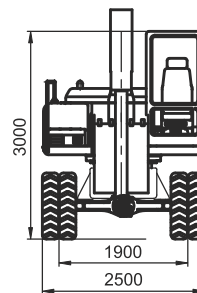
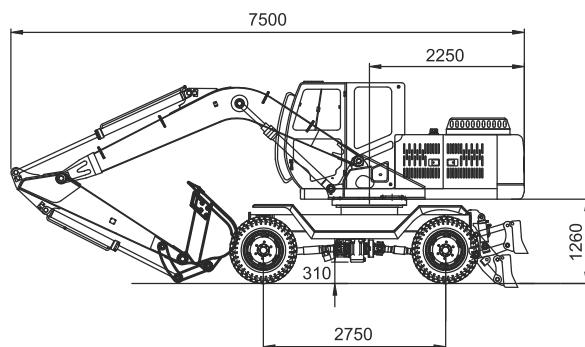


# CDM6150W



- Объем стандартного ковша: 0.6 м<sup>3</sup>
- Глубина копания: 4900 мм
- Эксплуатационная масса: 13 500 кг
- Мощность двигателя: 93 кВт (126 л.с.)/2000 об/мин

Основные	Эксплуатационная масса	13500 кг
	Длина стрелы	4500 мм
	Длина рукояти	2200 мм
	Объем стандартного ковша	0.6 м <sup>3</sup>
	Макс. скорость движения	28 км/ч
	Макс. скорость вращения платформы	11 об/мин
	Преодолеваемый подъем	30°
	Тип шин	9.00-20
	Макс. тяговое усилие	76.5 кН
Двигатель	Производитель двигателя	Cummins
	Модель двигателя	QSB3.9-C125-30
	Номинальная мощность	93 кВт / 2000 об/мин
	Рабочий объем	6.7 л
	Топливный бак	200 л
Гидравлическая система	Макс. скорость потока (общая)	200 л/мин
	Макс. рабочее давление	32 МПа
	Макс. усилие копания	90 кН (ISO)
	Гидравлический бак	190 л



## Стандартная комплектация

Двигатель Cummins (Tier 3)

Поддресоренное сидение

Кондиционер

Гидролиния для подключения гидромолота и другого навесного оборудования

Защитная решетка нижней части лобового стекла

Передний отвал, задние аутригеры

Камера заднего вида

## Опции

Защитная решетка всего лобового стекла

Различные ковши

Быстросъемный адаптер

## Особенности

Двигатель Cummins с топливной аппаратурой Bosch с электронным управлением. Стабильный и надежный, экономичный

Двухступенчатая система фильтрации воздуха и топлива

Система охлаждения с параллельно расположенными радиаторами

Высокоэффективная и энергосберегающая гидравлическая система

Многофункциональный ЖК-дисплей

Удобная и эргономичная кабина

Безрамочные стекла кабины для увеличения поля зрения при работе

Для изготовления ковша, стрелы и рукояти используется низколегированная и высокопрочная конструкционная сталь

# CDM6016

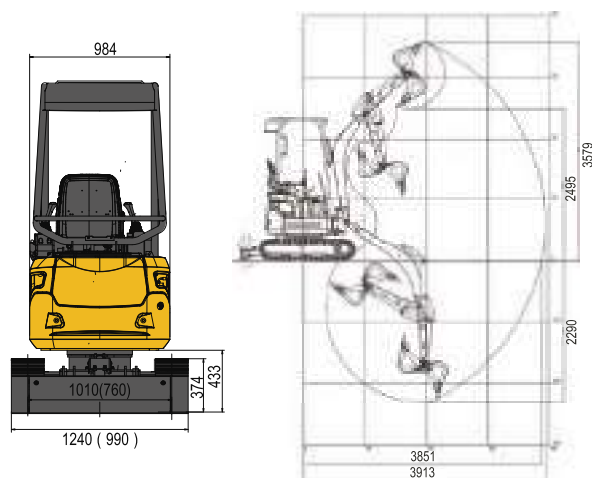
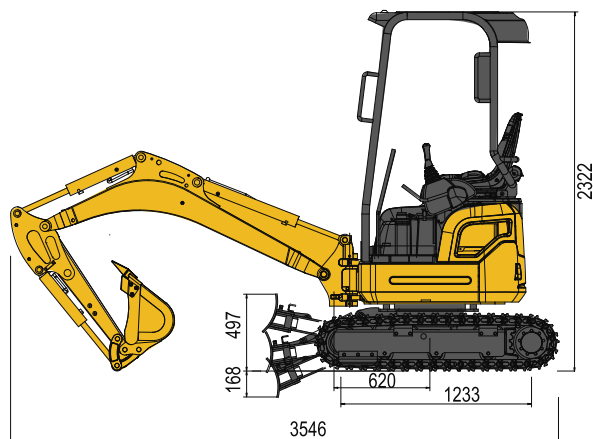


- Объем стандартного ковша: 0,04 м<sup>3</sup>
- Глубина копания: 2290 мм
- Эксплуатационная масса: 1600 кг
- Мощность двигателя: 9,8 кВт (13,3 л.с.)/1800 об/мин



# ТЕХНИЧЕСКИЕ ХАРАКТЕРИСТИКИ

Основные	Эксплуатационная масса	1600 кг
	Длина стрелы	1830 мм
	Длина рукояти	950 мм
	Стандартный ковш	0,04 м <sup>3</sup>
	Макс. скорость движения	2,0/3,6 км/ч
	Макс. скорость вращения платформы	8,5 об/мин
	Преодолеваемый подъем	35° (70%)
	Давление на грунт	25 кПа
Двигатель	Макс. тяговое усилие	15,6 кН
	Модель	D782-E3B-CBH-1
	Номинальная мощность	9,8 кВт/2300 об/мин
	Макс. крутящий момент	44,5/1800 Н·м/об/мин
	Объем	0,778 л
Гидравлическая система	Топливный бак	13 л
	Макс. скорость потока (общая)	7,2×2+4,5 л/мин
	Макс. рабочее давление	21,6 мПа
	Макс. давление в системе управления	3,7 мПа
	Макс. усилие копания на рукояти	8,8 кН (ISO)
	Макс. усилие копания на ковше	15,2 кН (ISO)
Ходовая часть	Гидравлический бак	18 л
	Ширина гусеничной ленты	230 мм
	Количество башмаков в гусеничной цепи	37 (на каждой стороне)
	Количество поддерживающих роликов	2 (на каждой стороне)
Электрическая система	Количество опорных роликов	3 (на каждой стороне)
	Напряжение	12 В
	Емкость аккумулятора	12 В, 45 Ач



## Стандартная комплектация

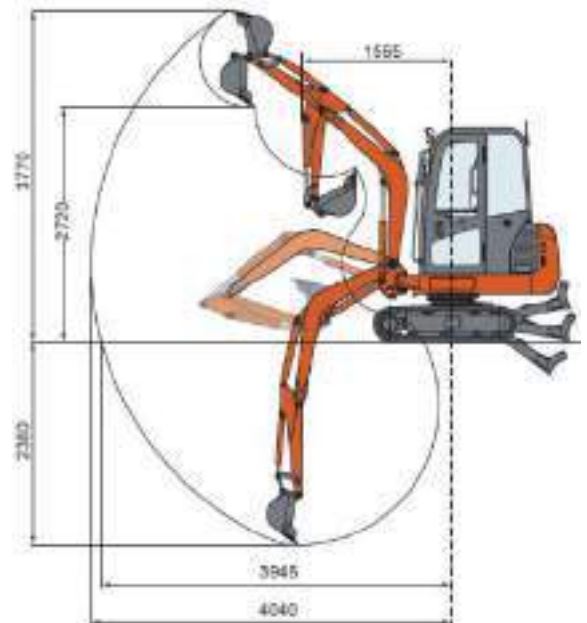
Двигатель Kubota	Два режима движения
Насос гидравлики Nachi	Светодиодные фары
Гидрораспределитель Nabtesco	Регулируемое сидение оператора
Гидромотор поворота платформы Eaton	Съемный каркас безопасности кабины
Гидромотор хода Nachi	Защита РВД от повреждения
Гидроразводка для гидропота	Запираемый на ключ моторный отсек
Мягкий тент на кабину для оператора от осадков и ветра	Инструментальный ящик
Башня с нулевым выносом противовеса	Карман для документов
Поворачивание стрелы относительно башни	Бульдозерный отвал с изменяемой шириной
Резиновые гусеницы	Запираемый на ключ топливный бак
Изменяемая колея гусениц	Джойстиковое управление

# CDM6020



- Объем стандартного ковша: 0.04 м<sup>3</sup>
- Скорость передвижения: 2.0/3.5 км/ч
- Эксплуатационная масса: 1940 кг
- Мощность двигателя: 13.4 кВт (18 л.с.)/2200 об/мин

Основные	Эксплуатационная масса	1940 кг
	Объем стандартного ковша	0.04 м³
	Ширина стандартного ковша	380 мм
	Макс. скорость движения	2.0/3.5 км/ч
	Макс. скорость вращения платформы	10 об/мин
	Преодолеваемый подъем	30°
	Давление на грунт	30 кПа
	Макс. тяговое усилие	16.7 кН
	Угол поворота стрелы (влево/вправо)	75°/50°
Двигатель	Производитель двигателя	YANMAR
	Модель двигателя	3TNV80F-SSSU
	Номинальная мощность	13.4 кВт/2200 об/мин
	Рабочий объем	1.267 л
	Топливный бак	23 л
Гидравлическая система	Макс. скорость потока (общая)	2×21+13.2+6 л/мин
	Макс. рабочее давление	21 МПа
	Макс. давление в системе управления	3.2 МПа
	Макс. усилие копания на рукояти	9.8 кН (ISO)
	Макс. усилие копания на ковше	22.7 кН (ISO)
	Гидравлический бак	35 л
Ходовая часть	Ширина гусеничной ленты	230 мм
	Тип гусеницы	Резиновая
	Количество поддерживающих катков	1 (на каждой стороне)
	Количество опорных катков	3 (на каждой стороне)
Электрическая система	Напряжение	12 В
	Емкость аккумулятора	12 В, 45 Ач



## Стандартная комплектация

Кабина с защитой по стандарту FOPS (Falling-object protective structures - конструкции, защищающие оператора от падающих предметов) и TOPS (Tip-over protection structure - Конструкция для защиты от опрокидывания)

Поддрессоренное сидение

Отопитель

Гидравлические пилотные рычаги управления

Поворачиваемая стрела

Проблесковый маяк

Гидролиния для подключения гидромолота

## Опции

Электрогидравлические пропорциональные джойстики управления

Передняя защитная решетка

FOPS/TOPS навес

Траншейный ковш шириной 260 мм

Ковши увеличенной ширины 600 или 1000 мм

Быстроразъемные соединения на РВД

Стальная гусеница шириной 230 мм

## Особенности

Мощный двигатель Yanmar. Уровень выбросов достигает USA T4F и EU Stage V

Дверца двигательного отсека может быть открыта на большой угол, что облегчает ежедневный осмотр и замену фильтров.

Телескопически раздвигаемое шасси с гидравлическим управлением предназначено для узких и сложных условий работы. В раздвинутом состоянии такое шасси обеспечивает лучшую устойчивость, в сложенном - обеспечивает лучшую проходимость в узких местах

Благодаря увеличенному переднему стеклу и люку в крыше обеспечивается лучшая обзорность

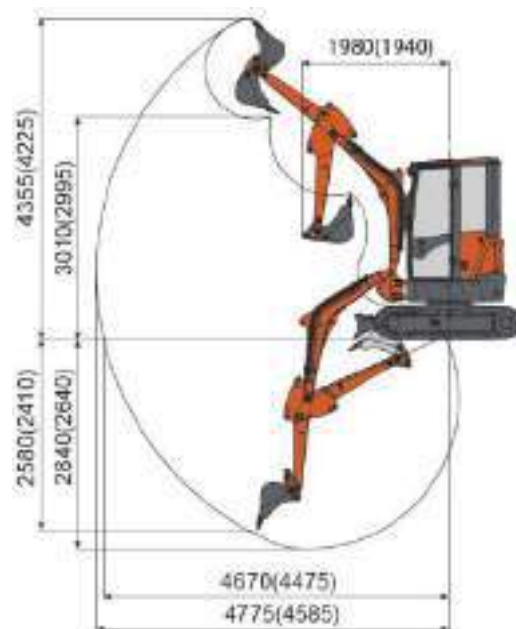
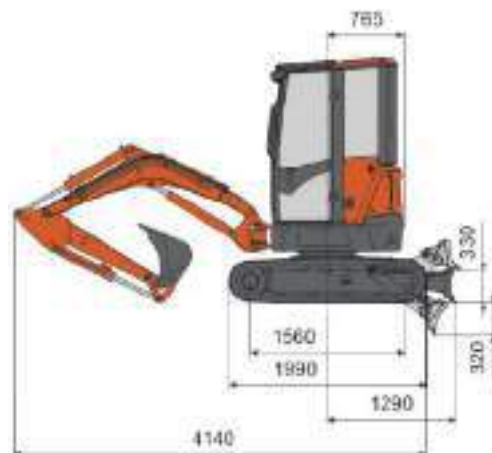
Наглядная панель приборов проста в эксплуатации и позволяет легко контролировать состояние машины

# CDM6025



- Объем стандартного ковша: 0.08 м<sup>3</sup>
- Глубина копания: 2840 мм
- Эксплуатационная масса: 2650 кг
- Мощность двигателя: 14.6 кВт (20 л.с.)/2200 об/мин

Основные	Эксплуатационная масса	2650 кг
	Объем стандартного ковша	0.08 м³
	Ширина стандартного ковша	580 мм
	Макс. скорость движения	2.6/4.4 км/ч
	Макс. скорость вращения платформы	10 об/мин
	Преодолеваемый подъем	30°
	Давление на грунт	25.1 кПа
	Макс. тяговое усилие	30 кН
	Угол поворота стрелы (влево/вправо)	65°/50°
Двигатель	Производитель двигателя	YANMAR
	Модель двигателя	3TNV80F-SPSU
	Номинальная мощность	14.6 кВт/2200 об/мин
	Рабочий объем	1.267 л
	Топливный бак	26 л
Гидравлическая система	Макс. скорость потока (общая)	2×28.8+19.2+6.5 л/мин
	Макс. рабочее давление	23.5 МПа
	Макс. давление в системе управления	3.2 МПа
	Макс. усилие копания на рукояти	14 кН (ISO)
	Макс. усилие копания на ковше	24 кН (ISO)
	Гидравлический бак	41 л
Ходовая часть	Ширина гусеничной ленты	300 мм
	Тип гусеницы	Резиновая
	Количество поддерживающих катков	1 (на каждой стороне)
	Количество опорных катков	4 (на каждой стороне)
Электрическая система	Напряжение	12 В
	Емкость аккумулятора	12 В, 45 Ач



## Стандартная комплектация

Кабина с защитой по стандарту FOPS (Falling-object protective structures - конструкции, защищающие оператора от падающих предметов) и TOPS (Tip-over protection structure - Конструкция для защиты от опрокидывания)

Поддрессоренное сидение

Отопитель

Гидравлические пилотные рычаги управления

Поворачиваемая стрела

Проблесковый маяк

Гидролиния для подключения гидромолота

## Опции

Электрогидравлические пропорциональные джойстики управления

Передняя защитная решетка FOPS/TOPS навес

Траншейный ковш шириной 300 мм

Ковш увеличенной ширины 1000 мм

Быстроразъемные соединения на РВД

Стальная гусеница шириной 300 мм

## Особенности

Мощный двигатель Yanmar. Уровень выбросов достигает USA T4F и EU Stage V

Нулевой вылет противовеса в сочетании с поворачиваемой стрелой позволяет работать в стесненных условиях

Дверца двигательного отсека может быть открыта на большой угол, что облегчает ежедневный осмотр и замену фильтров

Благодаря увеличенному переднему стеклу и люку в крыше обеспечивается лучшая обзорность

Цветной дисплей с комбинацией аналоговых и цифровых приборов для оперативного контроля состояния машины

Раздвигающееся шасси, хорошая проходимость и высокая стабильность

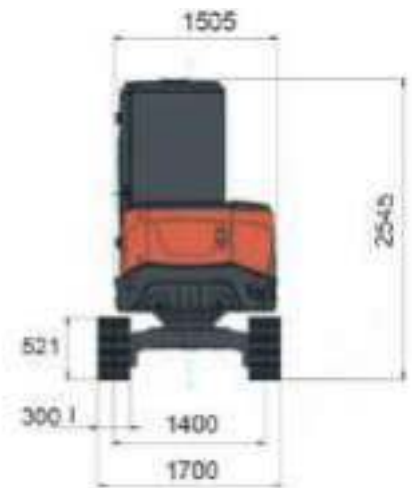
# CDM6035



- Объем стандартного ковша: 0.11 м<sup>3</sup>
- Глубина копания: 3320 мм
- Эксплуатационная масса: 3850 кг
- Мощность двигателя: 23.4 кВт (31л.с.)/2200 об/мин

# ТЕХНИЧЕСКИЕ ХАРАКТЕРИСТИКИ

Основные	Эксплуатационная масса	3850 кг
	Объем стандартного ковша	0.11 м³
	Ширина стандартного ковша	520 мм
	Макс. скорость движения	2.3/4.0 км/ч
	Макс. скорость вращения платформы	9.5 об/мин
	Преодолеваемый подъем	30°
	Давление на грунт	34 кПа
	Макс. тяговое усилие	27.4 кН
	Угол поворота стрелы (влево/вправо)	72°/44°
Двигатель	Производитель двигателя	KUBOTA
	Модель двигателя	D1803-M-DI-E3B
	Номинальная мощность	23.4 кВт / 2200 об/мин
	Рабочий объем	1.647 л
	Топливный бак	40 л
Гидравлическая система	Макс. скорость потока (общая)	88 л/мин
	Макс. рабочее давление	24.5 МПа
	Макс. давление в системе управления	3.2 МПа
	Макс. усилие копания на рукояти	19.8 кН (ISO)
	Макс. усилие копания на ковше	31.8 кН (ISO)
Ходовая часть	Ширина гусеничной ленты	300 мм
	Тип гусеницы	Резиновая
	Количество поддерживающих катков	1 (на каждой стороне)
	Количество опорных катков	4 (на каждой стороне)
Электрическая система	Напряжение	12 В
	Емкость аккумулятора	12 В, 45 Ач



## Стандартная комплектация

Кабина с защитой по стандарту FOPS (Falling-object protective structures - конструкции, защищающие оператора от падающих предметов) и TOPS (Tip-over protection structure - Конструкция для защиты от опрокидывания)

Поддрессоренное сидение

Кондиционер

Гидравлические пилотные рычаги управления

Поворачиваемая стрела

Проблесковый маяк

Гидролиния для подключения гидромолота

## Опции

Предохранительный клапан на стреле и рукояти

Предохранительный клапан бульдозерного отвала

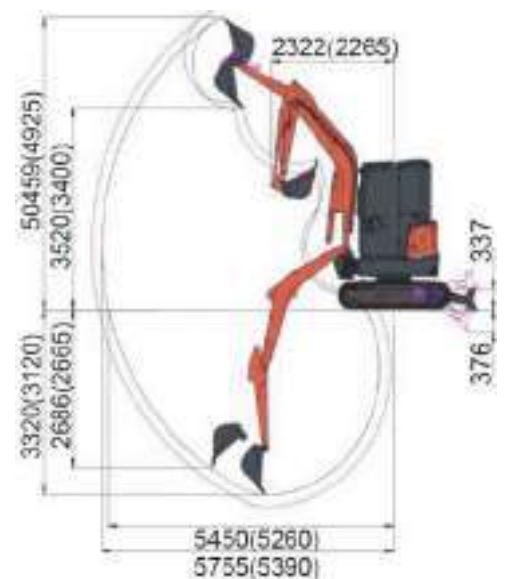
FOPS/TOPS навес

Траншейный ковш шириной 300 мм

Ковш увеличенной ширины 600 мм

Ковш увеличенной ширины планировочный 1200 мм

Стальная гусеница шириной 300 мм



# CDM6060

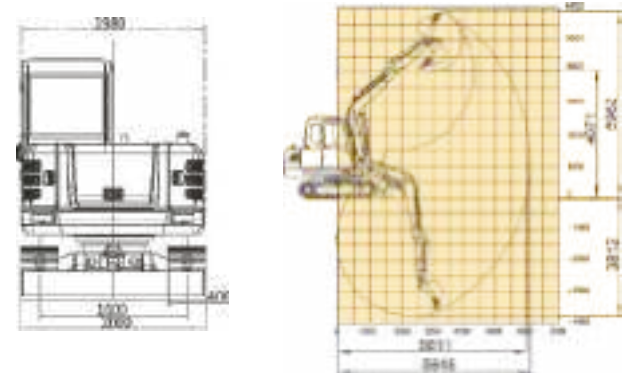
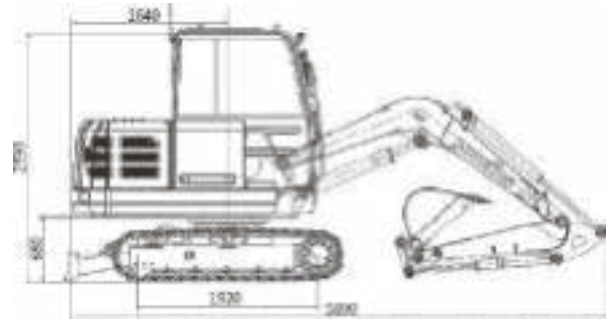


- Объем стандартного ковша: 0,25 м<sup>3</sup>
- Глубина копания: 3812 мм
- Эксплуатационная масса: 5850 кг
- Мощность двигателя: 36,8 кВт (50 л.с.)/2100 об/мин



# ТЕХНИЧЕСКИЕ ХАРАКТЕРИСТИКИ

Основные	Эксплуатационная масса	5850 кг
	Длина стрелы	3000 мм
	Длина рукояти	1500 мм
	Стандартный ковш	0,25 м <sup>3</sup>
	Макс. скорость движения	2,5/5,0 км/ч
	Макс. скорость вращения платформы	11 об/мин
	Преодолеваемый подъем	35° (70%)
	Давление на грунт	32 кПа
	Макс. тяговое усилие	58,3 кН
Двигатель	Модель	4TNV94L
	Номинальная мощность	36,2 кВт/2100 об/мин
	Макс. крутящий момент	202/1200 Н·м/об/мин
	Объем	3,054 л
	Топливный бак	95 л
Гидравлическая система	Макс. скорость потока (общая)	146 л/мин
	Макс. рабочее давление	24,5 МПа
	Макс. давление в системе управления	3,7 МПа
	Макс. усилие копания на рукояти	28 кН (ISO)
	Макс. усилие копания на ковше	40 кН (ISO)
	Гидравлический бак	115 л
Ходовая часть	Ширина гусеничной ленты	400 мм
	Количество башмаков в гусеничной цепи	39 (на каждой стороне)
	Количество поддерживающих роликов	1 (на каждой стороне)
	Количество опорных роликов	5 (на каждой стороне)
Электрическая система	Напряжение	12 В
	Емкость аккумулятора	12 В, 85 Ач



## Стандартная комплектация

Двигатель WEICHAI
Насос гидравлики Lonking
Гидрораспределитель Lonking
Гидромотор поворота платформы Lonking
Гидромотор хода Lonking
Большой LCD монитор с электронной системой контроля
Безопасная комфортная кабина с эргономичным дизайном
Большая площадь остекления кабины
Радио/MP3
Автоматический сигнализатор движения назад
Проблесковый маячок
Металлическая защита нижнего лобового стекла
Реверсивная гидроразводка для дополнительного оборудования
Бульдозерный отвал
Джойстиковое управление
Регулируемое сиденье и подлокотник
Климатическая установка
Запираемые инструментальный ящик, моторный и аккумуляторный отсек
2 USB разъема, отсек для телефона

## Опции

Двигатель Yanmar
Узкий ковш 0,1 м <sup>3</sup>
Погрузочный ковш 0,33 м <sup>3</sup>
Различное дополнительное оборудование
Гидроразводка для устройства быстрой замены оборудования
Устройство быстрой замены оборудования
Металлические траки 500/600 мм
Резиновые гусеницы 400 мм
Резиновые накладки на металлические траки
Металлическая защита верхнего лобового стекла
Металлическая защита потолочного стекла
Камера заднего вида

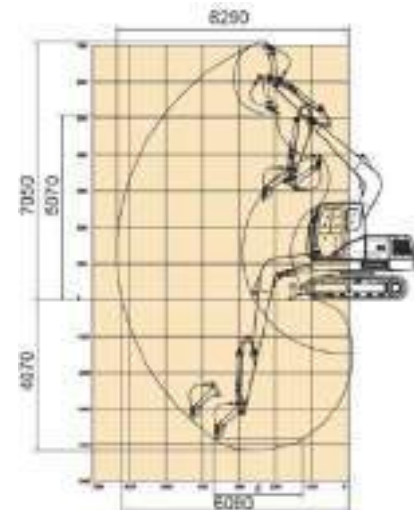
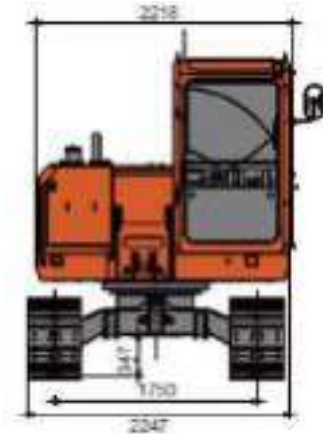
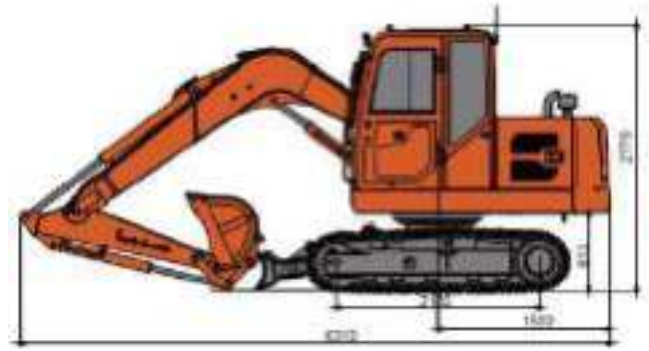
# CDM6080



- Объем стандартного ковша: 0.3 м<sup>3</sup>
- Глубина копания: 4070 мм
- Эксплуатационная масса: 8000 кг
- Мощность двигателя: 56.5 кВт (77 л.с.)/2200 об/мин

# ТЕХНИЧЕСКИЕ ХАРАКТЕРИСТИКИ

Основные	Эксплуатационная масса	8000 кг
	Длина стрелы	3722 мм
	Длина рукояти	1620 мм
	Объем стандартного ковша	0.3 м³
	Макс. скорость движения	2.8/4.8 км/ч
	Макс. скорость вращения платформы	10.5 об/мин
	Преодолеваемый подъем	35°
	Давление на грунт	34.5 кПа
	Макс. тяговое усилие	75 кН
Двигатель	Производитель двигателя	Yanmar
	Модель двигателя	4TNV98T-ZCSLKC
	Номинальная мощность	56.5 кВт / 2200 об/мин
	Макс. Крутящий момент	289.5 Н·м / 1500 об/мин
	Рабочий объем	3.319 л
Гидравлическая система	Топливный бак	132 л
	Макс. скорость потока (общая)	156 л/мин
	Макс. рабочее давление	28 МПа
	Макс. давление в системе управления	3.5 МПа
	Макс. усилие копания на рукояти	38 кН (ISO)
	Макс. усилие копания на ковше	56 кН (ISO)
Ходовая часть	Гидравлический бак	120 л
	Ширина гусеничной ленты	450 мм
	Количество башмаков гусеницы	38 (на каждой стороне)
	Количество поддерживающих катков	1 (на каждой стороне)
Электрическая система	Количество опорных катков	5 (на каждой стороне)
	Напряжение	12 В
	Емкость аккумулятора	12 В, 70 Ач



## Стандартная комплектация

Кабина с защитой по стандарту FOPS/ROPS
Поддрессоренное сидение
Кондиционер
Гидролиния реверсивная для подключения гидромолота, гидробура и другого навесного оборудования
Защитная решетка нижней части лобового стекла
Двигатель Yanmar
Гидронасос, гидрораспределитель, гидромотор поворота, гидромоторы привода хода - производства Lonking

## Опции

Быстроразъемные соединения на РВД
Защитная решетка всего лобового стекла
Защитная решетка верхнего люка
Резиновые асфальтоходные накладки на гусеницы
Ковши различных размеров и назначения
Гидромолот, буровое оборудование, гидравлические ножницы, захваты и прочее дополнительное навесное оборудование

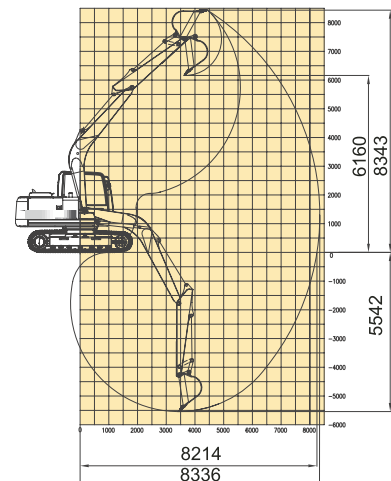
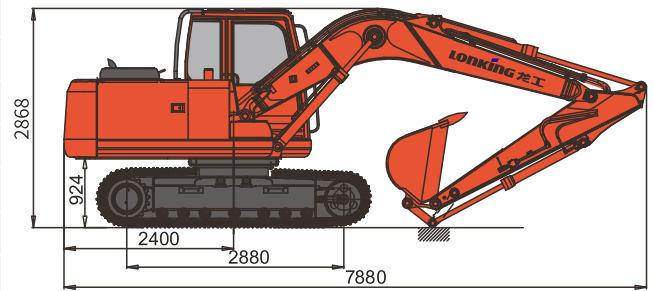
# CDM6135



- Объем стандартного ковша: 0.56 м<sup>3</sup>
- Глубина копания: 5542 мм
- Эксплуатационная масса: 13600 кг
- Мощность двигателя: 74 кВт (100.6 л.с.)/2000 об/мин

# ТЕХНИЧЕСКИЕ ХАРАКТЕРИСТИКИ

Основные	Эксплуатационная масса	13600 кг
	Длина стрелы	4600 мм
	Длина рукояти	2500 мм
	Стандартный ковш	0.56 м <sup>3</sup>
	Макс. скорость движения	3.34/5.5 км/ч
	Макс. скорость вращения платформы	11.9 об/мин
	Преодолеваемый подъем	35° (70%)
	Давление на грунт	45 кПа
	Макс. тяговое усилие	113 кН
Двигатель	Модель	QSF3.8
	Номинальная мощность	74 кВт/2000 об/мин
	Макс. крутящий момент	470/1500 Н·м/об/мин
	Объем	3.76 л
	Топливный бак	270 л
Гидравлическая система	Макс. скорость потока (общая)	120×2 л/мин
	Макс. рабочее давление	34.3 МПа
	Макс. давление в системе управления	3.9 МПа
	Макс. усилие копания на рукояти	70 кН (ISO)
	Макс. усилие копания на ковше	90 кН (ISO)
	Гидравлический бак	159 л
Ходовая часть	Ширина гусеничной ленты	500 мм
	Количество башмаков в гусеничной цепи	43 (на каждой стороне)
	Количество поддерживающих роликов	2 (на каждой стороне)
	Количество опорных роликов	7 (на каждой стороне)
Электрическая система	Напряжение	24 В
	Емкость аккумулятора	24 В, 120 А·ч × 2



## Стандартная комплектация

Двигатель CUMMINS
Насос гидравлики Kawasaki
Гидрораспределитель Kawasaki
Гидромотор поворота платформы Kawasaki
Гидромотор хода Lonking
Большой LCD монитор с электронной системой контроля
Безопасная комфортная кабина с эргономичным дизайном и защитой при опрокидывании ROPS
Большая площадь остекления кабины
Радио/MP3
Автоматический сигнализатор движения назад
Проблесковый маячок
Металлич. защита нижнего лобового стекла
Гидроразводка для гидромолота

## Опции

Узкий ковш 0.15 м <sup>3</sup>
Погрузочный ковш 0.67 м <sup>3</sup>
Различное дополнительное оборудование
Гидроразводка для устройства быстрой замены оборудования
Устройство быстрой замены оборудования
Металлические траки 500/600 мм
Реверсивная гидроразводка для дополнительного оборудования
Резиновые накладки на металлические траки
Металлическая защита верхнего лобового стекла
Металлическая защита потолочного стекла
Камера заднего вида

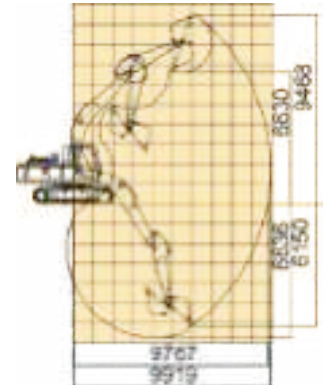
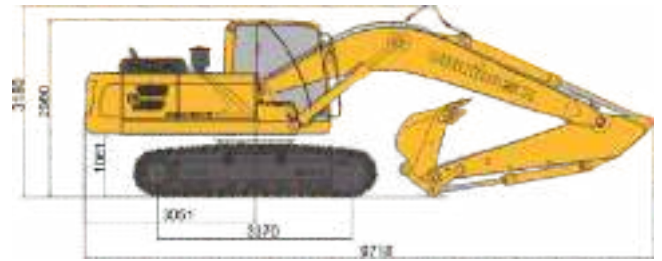
# CDM6205



- Объем стандартного ковша: 1 м<sup>3</sup>
- Глубина копания: 6636 мм
- Эксплуатационная масса: 21100 кг
- Мощность двигателя: 118 кВт (160,5 л.с.)/2000 об/мин

# ТЕХНИЧЕСКИЕ ХАРАКТЕРИСТИКИ

Основные	Эксплуатационная масса	21100 кг
	Длина стрелы	5675 мм
	Длина рукояти	2920 мм
	Стандартный ковш	1,0 м³
	Макс. скорость движения	3,5/5,6 км/ч
	Макс. скорость вращения платформы	11,8 об/мин
	Преодолеваемый подъем	35°(70%)
	Давление на грунт	45 кПа
	Макс. тяговое усилие	205 кН
Двигатель	Модель	WP6G160E331
	Номинальная мощность	118 кВт/2000 об/мин
	Макс. крутящий момент	760/1400-1600 Н·м/об/мин
	Объем	6,75 л
	Топливный бак	380 л
Гидравлическая система	Макс. скорость потока (общая)	234×2 л/мин
	Макс. рабочее давление	34,3 МПа
	Макс. давление в системе управления	3,9 МПа
	Макс. усилие копания на рукояти	105 кН (ISO)
	Макс. усилие копания на ковше	158 кН (ISO)
	Гидравлический бак	280 л
Ходовая часть	Ширина гусеничной ленты	600 мм
	Количество башмаков в гусеничной цепи	46 (на каждой стороне)
	Количество поддерживающих роликов	2 (на каждой стороне)
	Количество опорных роликов	7 (на каждой стороне)
Электрическая система	Напряжение	24 В
	Емкость аккумулятора	24 В, 120 А·ч×2



## Стандартная комплектация

Двигатель WEICHAИ	Климатическая установка
Насос гидравлики Lonking	Светодиодные фары
Гидрораспределитель Lonking	Освещение салона
Гидромотор поворота платформы Lonking	Запираемый на ключ топливный бак
Гидромотор хода Lonking	Запираемый на ключ ящик для инструментов
Башмаки гусеницы с двойными грунтозацепами для скальных работ	Запираемый на ключ моторный отсек
Безопасная комфортная кабина с эргономичным дизайном и защитой при опрокид ROPS	Центральная система смазки
Большая площадь остекления кабины	3-х ступенчатая система очистки топлива с датчиком присутствия воды в топливе
Радио/MP3	Защита от схода гусеницы
Автоматический сигнализатор движения назад	Дополнительное усиление рукояти
Проблесковый маячок	Сдвижные форточки
Металлич. защита нижнего лобового стекла	Зеркала заднего вида
Гидроразводка для гидромолота	Дворники
Большой LCD монитор с электронной системой контроля	Регулируемое сидение оператора с подлокотником
Цветной LCD монитор с электронной системой контроля	Защита всех РВД
Гидравлическая система с положительной обратной связью электронного управления	Откидное лобовое стекло
Фильтр салона	7 диффлекторов воздуховода
Люк	

## Опции

Различное дополнительное оборудование
Реверсивная гидроразводка для дополнительного оборудования
Гидроразводка для устройства быстрой замены оборудования
Устройство быстрой замены оборудования
Металлические траки 700/800 мм
Резиновые накладки на металлические траки
Металлическая защита верхнего лобового стекла
Металлическая защита потолочного стекла
Камера заднего вида

# CDM6225

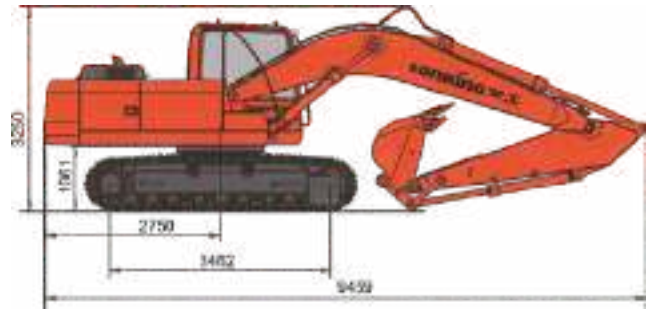


- Объем стандартного ковша: 1.2 м<sup>3</sup>
- Глубина копания: 6570 мм
- Эксплуатационная масса: 21800 кг
- Мощность двигателя: 112 кВт (152.3 л.с.)/1950 об/мин



# ТЕХНИЧЕСКИЕ ХАРАКТЕРИСТИКИ

Основные	Эксплуатационная масса	21800 кг
	Длина стрелы	5675 мм
	Длина рукояти	2920 мм
	Стандартный ковш	1.2 м³
	Макс. скорость движения	3.0/5.2 км/ч
	Макс. скорость вращения платформы	12.1 об/мин
	Преодолеваемый подъем	35°(70%)
	Давление на грунт	45 кПа
	Макс. тяговое усилие	224 кН
Двигатель	Модель	6BТAA5.9-C150-II
	Номинальная мощность	112 кВт/1950 об/мин
	Макс. крутящий момент	614/1500 Н·м/об/мин
	Объем	5,9 л
	Топливный бак	380 л
Гидравлическая система	Макс. скорость потока (общая)	208×2 л/мин
	Макс. рабочее давление	31.5 МПа
	Макс. давление в системе управления	3.9 МПа
	Макс. усилие копания на рукояти	107 кН (ISO)
	Макс. усилие копания на ковше	142 кН (ISO)
	Гидравлический бак	280 л
Ходовая часть	Ширина гусеничной ленты	600 мм
	Количество башмаков в гусеничной цепи	47 (на каждой стороне)
	Количество поддерживающих роликов	2 (на каждой стороне)
	Количество опорных роликов	8 (на каждой стороне)
Электрическая система	Напряжение	24 В
	Емкость аккумулятора	24 В, 120 А·ч×2

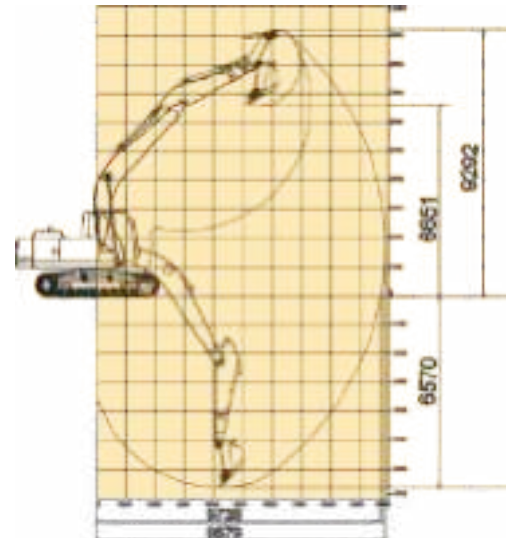


## Стандартная комплектация

Двигатель CUMMINS
Насос гидравлики Kawasaki
Гидрораспределитель Kawasaki
Гидромотор поворота платформы Kawasaki
Гидромотор хода Lonking
Большой LCD монитор с электронной системой контроля
Безопасная комфортная кабина с эргономичным дизайном и защитой при опрокид ROPS
Большая площадь остекления кабины
Радио/MP3
Автоматический сигнализатор движения назад
Проблесковый маячок
Металлич. защита нижнего лобового стекла
Гидроразводка для гидромолота

## Опции

Различное дополнительное оборудование
Реверсивная гидроразводка для дополнительного оборудования
Гидроразводка для устройства быстрой замены оборудования
Устройство быстрой замены оборудования
Металлические траки 700/800 мм
Резиновые накладки на металлические траки
Металлическая защита верхнего лобового стекла
Металлическая защита потолочного стекла
Камера заднего вида



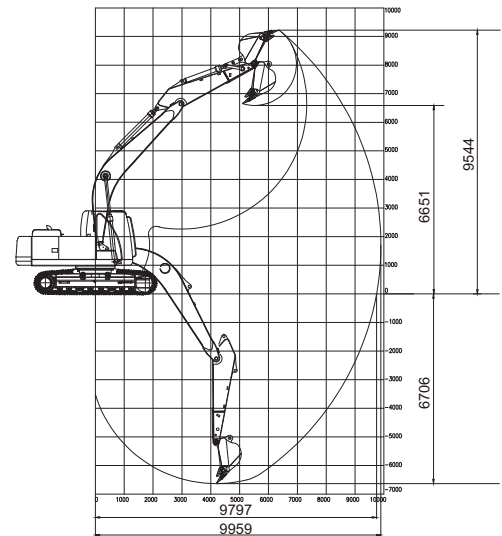
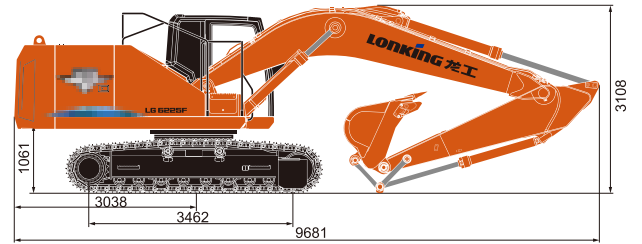
# CDM6225F



- Объем стандартного ковша: 1.1 м<sup>3</sup>
- Скорость передвижения: 3.5/5.6 км/ч
- Эксплуатационная масса: 21800 кг
- Мощность двигателя: 124 кВт (126 л.с.)/2000 об/мин

# ТЕХНИЧЕСКИЕ ХАРАКТЕРИСТИКИ

Основные	Эксплуатационная масса	21800 кг
	Длина стрелы	5675 мм
	Длина рукояти	2920 мм
	Стандартный ковш	1.2 м³
	Макс. скорость движения	3.5 / 5.6 км/ч
	Макс. скорость вращения платформы	11.8 об/мин
	Преодолеваемый подъем	35°
	Давление на грунт	45 кПа
	Макс. тяговое усилие	205 кН
Двигатель	Производитель двигателя	Cummins
	Модель	QSB6.7-C170
	Номинальная мощность	124 кВт / 2000 об/мин
	Макс. крутящий момент	658 Н·м / 1200-1800 об/мин
	Объем	6.7 л
	Топливный бак	480 л
Гидравлическая система	Макс. скорость потока (общая)	234×2 л/мин
	Макс. рабочее давление	34.3 МПа
	Макс. давление в системе управления	3.9 МПа
	Макс. усилие копания на рукояти	107 кН (ISO)
	Макс. усилие копания на ковше	142 кН (ISO)
Ходовая часть	Гидравлический бак	190 л
	Ширина гусеничной ленты	600 мм
	Количество башмаков в гусеничной цепи	47 (на каждой стороне)
Электрическая система	Количество поддерживающих роликов	2 (на каждой стороне)
	Количество опорных роликов	8 (на каждой стороне)
	Напряжение	24 В
	Емкость аккумулятора	24 В, 120 Ач * 2



## Стандартная комплектация

Кабина с защитой по стандарту FOPS / ROPS

Поддрессоренное сидение

Кондиционер

Гидролиния для подключения гидромолота и другого навесного оборудования

Защитная решетка нижней части лобового стекла

Двигатель Cummins (DECE)

Гидронасос, гидрораспределитель, гидромотор поворота - Kawasaki, гидромоторы привода хода - производства LonKing

## Опции

Защитная решетка всего лобового стекла

Защитная решетка верхнего люка

Резиновые асфальтоходные накладки на гусеницы

Ковши различных размеров и назначения

Гусеница шириной 700 мм для снижения давления на грунт

Гусеница шириной 800 мм для снижения давления на грунт

## Особенности

Двигатель Cummins с TНВД Common Rail с электронным управлением. Стабильный и надежный, экономичный

Трехступенчатая система фильтрации воздуха и топлива

Применяется независимая система охлаждения для снижения шума и потерь мощности

Усовершенствованная система управления с позитивной обратной связью Kawasaki. Более точный контроль и более высокая чувствительность

Многофункциональный 7-дюймовый ЖК-дисплей  
Удобная кабина ROPS с рабочим пространством 2.7 м³

Безрамочные стекла кабины для увеличения поля зрения при работе

Для изготовления ковша, стрелы и рукояти используется низколегированная и высокопрочная конструкционная сталь.

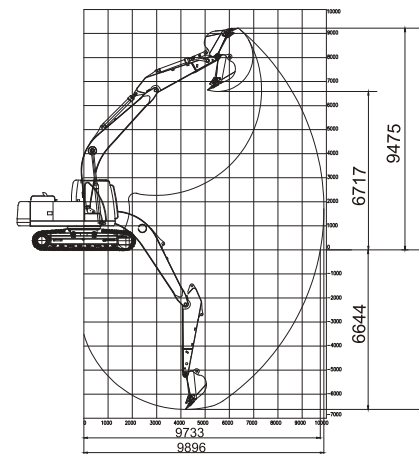
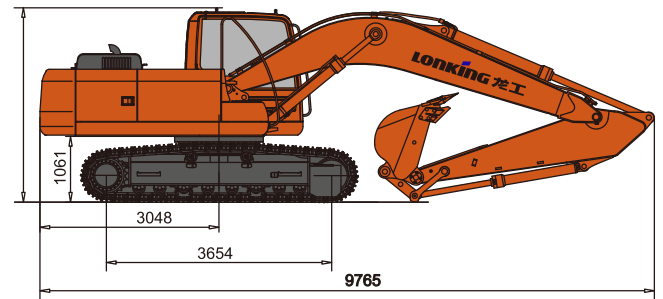
# CDM6225N



- Объем стандартного ковша: 1.1 м<sup>3</sup>
- Глубина копания: 6644 мм
- Эксплуатационная масса: 21800 кг
- Мощность двигателя: 112 кВт (152,3 л.с.)/1950 об/мин

# ТЕХНИЧЕСКИЕ ХАРАКТЕРИСТИКИ

Основные	Эксплуатационная масса	21800кг
	Длина стрелы	5675мм
	Длина рукояти	2920мм
	Стандартный ковш	1.1 м <sup>3</sup>
	Макс. скорость движения	3.1/5.3км/ч
	Макс. скорость вращения платформы	13.5об/мин
	Преодолеваемый подъем	35°(70%)
	Давление на грунт	54.4 кПа
	Макс. тяговое усилие	218 кН
Двигатель	Модель	6BТAA5.9-C150-II
	Номинальная мощность	112 кВт/1950 об/мин
	Макс. крутящий момент	614/1500 Н.м/об/мин
	Объем	5.9л
	Топливный бак	303л
Гидравлическая система	Макс. скорость потока (общая)	280×2 л/мин
	Макс. рабочее давление	35 МПа
	Макс. давление в системе управления	4.0МПа
	Макс. усилие копания на рукояти	101 кН(ISO)
	Макс. усилие копания на ковше	139 кН(ISO)
	Гидравлический бак	135/250л
Ходовая часть	Ширина гусеничной ленты	500мм
	Количество башмаков в гусеничной цепи	49 (с каждой стороны)
	Количество поддерживающих роликов	2 (с каждой стороны)
	Количество опорных роликов	8 (с каждой стороны)
Электрическая система	Напряжение	24В
	Емкость аккумулятора	24 В, 120 Ач×2



## Стандартная комплектация

Двигатель Cummins с турбонадувом
Трехступенчатая система фильтрации воздуха и топлива
Система охлаждения наддувочного воздуха с параллельно расположенными радиаторами
8-дюймовый ЖК-дисплей с многоцелевым назначением
Комфортабельная кабина объемом 2.7м <sup>3</sup> с защитой от опрокидывания
Безрамочное стекло кабины для более широкого обзора
Для изготовления ковша, стрелы и рукояти используется низколегированная и высокопрочная конструкционная сталь
Усовершенствованная система управления с функцией перетока и повторной активации, приоритет поворота

## Опции

Отбойный молот и гидролиния
Проблесковый маячок
Сигнализатор движения
Мрз
Верхняя защитная сетка
Передняя защитная сетка
Резиновые накладки на гусеницы

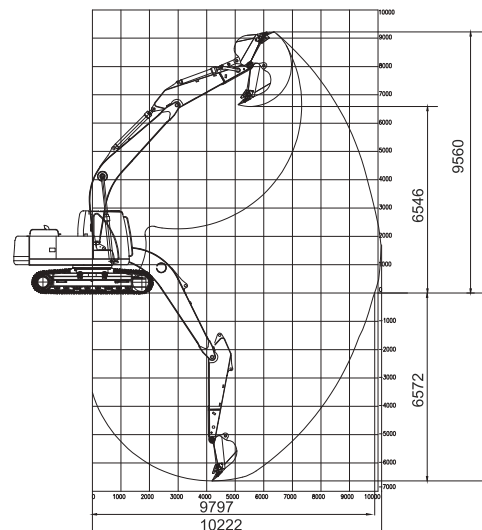
# CDM6245/CDM6245F



- Объем стандартного ковша: 1,45 м<sup>3</sup>
- Глубина копания: 6572 мм
- Эксплуатационная масса: 25800 кг
- Мощность двигателя: 145 кВт (197,2 л.с.)/2000 об/мин

# ТЕХНИЧЕСКИЕ ХАРАКТЕРИСТИКИ

Основные	Эксплуатационная масса	25800 кг
	Длина стрелы	5900 мм
	Длина рукояти	2950 мм
	Стандартный ковш	1.45 м³
	Макс. скорость движения	3.5/5.5 км/ч
	Макс. скорость вращения платформы	10.3 об/мин
	Преодолеваемый подъем	35°(70%)
	Давление на грунт	53 кПа
	Макс. тяговое усилие	214 кН
Двигатель	Модель	QSB6.7
	Номинальная мощность	145 кВт/2000 об/мин
	Макс. крутящий момент	860/1200-1800 Н·м/об/мин
	Объем	6.7 л
	Топливный бак	480 л
Гидравлическая система	Макс. скорость потока (общая)	254×2 л/мин
	Макс. рабочее давление	34.3 МПа
	Макс. давление в системе управления	3.9 МПа
	Макс. усилие копания на рукояти	132 кН (ISO)
	Макс. усилие копания на ковше	185 кН (ISO)
	Гидравлический бак	190 л
Ходовая часть	Ширина гусеничной ленты	600 мм
	Количество башмаков в гусеничной цепи	49 (на каждой стороне)
	Количество поддерживающих роликов	2 (на каждой стороне)
	Количество опорных роликов	9 (на каждой стороне)
Электрическая система	Напряжение	24 В
	Емкость аккумулятора	24 В, 120 А·ч×2



## Стандартная комплектация

Двигатель CUMMINS
Насос гидравлики Lonking (Kawasaki для CDM6245F)
Гидрораспределитель Lonking (Kawasaki для CDM6245F)
Гидромотор поворота платформы Kawasaki
Гидромотор хода Lonking
Большой LCD монитор с электронной системой контроля
Безопасная комфортная кабина с эргономичным дизайном и защитой при опрокид ROPS
Большая площадь остекления кабины
Радио/MP3
Автоматический сигнализатор движения назад
Проблесковый маячок
Металлич. защита нижнего лобового стекла
Гидроразводка для гидромолота

## Опции

Различное дополнительное оборудование
Реверсивная гидроразводка для дополнительного оборудования
Гидроразводка для устройства быстрой замены оборудования
Устройство быстрой замены оборудования
Металлические траки 700/800 мм
Резиновые накладки на металлические траки
Металлическая защита верхнего лобового стекла
Металлическая защита потолочного стекла
Камера заднего вида

# CDM6266

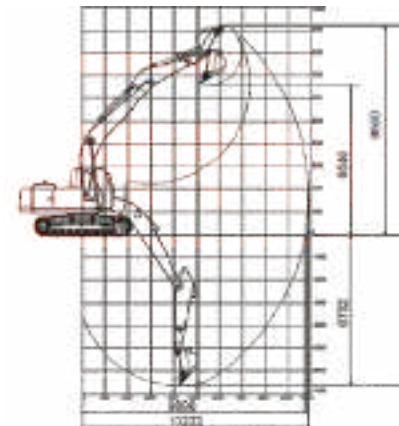


- Объем стандартного ковша: 1.55 м<sup>3</sup>
- Глубина копания: 6752 мм
- Эксплуатационная масса: 26800 кг
- Мощность двигателя: 145 кВт (197.2 л.с.)/2000 об/мин



# ТЕХНИЧЕСКИЕ ХАРАКТЕРИСТИКИ

Основные	Эксплуатационная масса	26800 кг
	Длина стрелы	5900 мм
	Длина рукояти	2950 мм
	Стандартный ковш	1.55 м³
	Макс. скорость движения	3.45/5.67 км/ч
	Макс. скорость вращения платформы	10.9 об/мин
	Преодолеваемый подъем	35°(70%)
	Давление на грунт	59.9 кПа
	Макс. тяговое усилие	214 кН
Двигатель	Модель	QSB6.7-C190-31
	Номинальная мощность	145 кВт/2000 об/мин
	Макс. крутящий момент	860/1200-1800 Н·м/об/мин
	Объем	6.7 л
	Топливный бак	480 л
Гидравлическая система	Макс. скорость потока (общая)	254×2 л/мин
	Макс. рабочее давление	34.3 МПа
	Макс. давление в системе управления	3.9 МПа
	Макс. усилие копания на рукояти	132 кН (ISO)
	Макс. усилие копания на ковше	185 кН (ISO)
	Гидравлический бак	190 л
Ходовая часть	Ширина гусеничной ленты	600 мм
	Количество башмаков в гусеничной цепи	49 (на каждой стороне)
	Количество поддерживающих роликов	2 (на каждой стороне)
	Количество опорных роликов	9 (на каждой стороне)
Электрическая система	Напряжение	24 В
	Емкость аккумулятора	24 В, 120 А·ч×2



## Стандартная комплектация

Двигатель CUMMINS
Гидрораспределитель Kawasaki
Главный насос Kawasaki
Гидромотор поворота платформы Kawasaki
Гидромотор хода Lonking
Электрическая система Kawasaki
3-ступенчатая система очистки воздуха и топлива
7-дюймовый многофункциональный LCD монитор
Удобная кабина оператора 2.7 м³ с системой защиты при опрокидывании (ROPS)
Панорамные стекла, увеличивающие обзор
Рабочее оборудование изготовлено из низколегированной высокопрочной стали

## Опции

Гидромолот и гидролиния для гидромолота
Проблесковый маячок
Предупредительный сигнал движения
Устройство быстрой замены оборудования
Башмаки гусеницы 700/800 мм с тройным грунтозацепом
Верхняя защитная решетка
Комплект резиновых накладок для башмаков гусеницы
Быстросъемное устройство

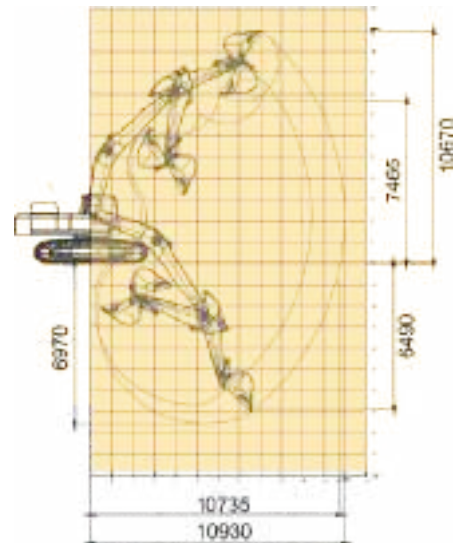
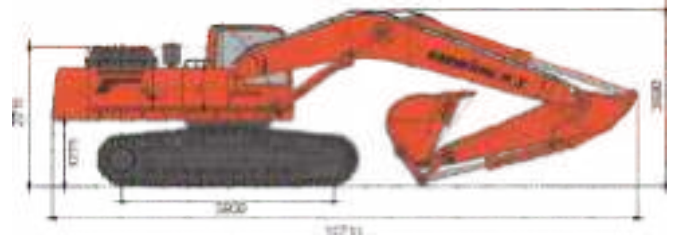
# CDM6336



- Объем стандартного ковша: 1.8 м<sup>3</sup>
- Глубина копания: 6970 мм
- Эксплуатационная масса: 32800 кг
- Мощность двигателя: 212 кВт (288.3 л.с.)/2000 об/мин

# ТЕХНИЧЕСКИЕ ХАРАКТЕРИСТИКИ

Основные	Эксплуатационная масса	32800 кг
	Длина стрелы	6150 мм
	Длина рукояти	3200 мм
	Стандартный ковш	1.8 (скальный) м <sup>3</sup>
	Макс. скорость движения	3.4/5.2 км/ч
	Макс. скорость вращения платформы	10.9 об/мин
	Преодолеваемый подъем	35°(70%)
	Давление на грунт	62 кПа
	Макс. тяговое усилие	283 кН
Двигатель	Модель	GH-6HK1
	Номинальная мощность	212 кВт/2000 об/мин
	Макс. крутящий момент	1080/1500 Н·м/об/мин
	Объем	7.79 л
	Топливный бак	590 л
Гидравлическая система	Макс. скорость потока (общая)	288×2 л/мин
	Макс. рабочее давление	34.3 МПа
	Макс. давление в системе управления	3.9 МПа
	Макс. усилие копания на рукояти	170 кН (ISO)
	Макс. усилие копания на ковше	220 кН (ISO)
	Гидравлический бак	300 л
Ходовая часть	Ширина гусеничной ленты	600 мм
	Количество башмаков в гусеничной цепи	47 (на каждой стороне)
	Количество поддерживающих роликов	2 (на каждой стороне)
	Количество опорных роликов	8 (на каждой стороне)
Электрическая система	Напряжение	24 В
	Емкость аккумулятора	24 В, 120 А·ч×2



## Стандартная комплектация

Двигатель ISUZU
Насос гидравлики Kawasaki
Гидрораспределитель Kawasaki
Гидромотор поворота платформы Kawasaki
Гидромотор хода Doosan
Башмаки гусеницы с двойными грунтозацепами для скальных работ
Безопасная комфортная кабина с эргономичным дизайном и защитой при опрокид ROPS
Большая площадь остекления кабины
Радио/MP3
Автоматический сигнализатор движения назад
Проблесковый маячок
Металлич. защита нижнего лобового стекла
Гидроразводка для гидромолота
Большой LCD монитор с электронной системой контроля

## Опции

Различное дополнительное оборудование
Реверсивная гидроразводка для дополнительного оборудования
Гидроразводка для устройства быстрой замены оборудования
Устройство быстрой замены оборудования
Башмаки гусеницы с тремя грунтозацепами 700 мм
Башмаки гусеницы с тремя грунтозацепами 800 мм
Металлическая защита верхнего лобового стекла
Металлическая защита потолочного стекла
Камера заднего вида

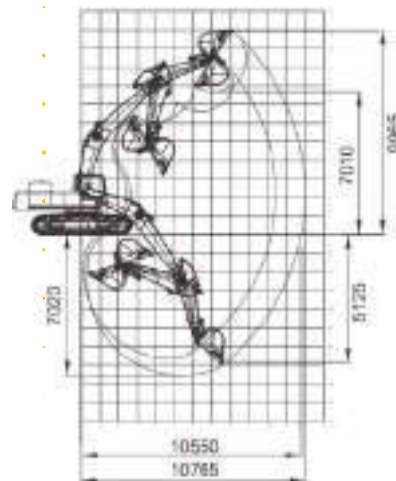
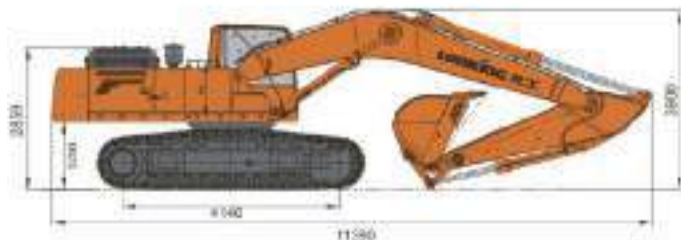
# CDM6396



- Объем стандартного ковша: 2 м<sup>3</sup>
- Глубина копания: 5125 мм
- Эксплуатационная масса: 39300 кг
- Мощность двигателя: 212 кВт(288л.с.)

# ТЕХНИЧЕСКИЕ ХАРАКТЕРИСТИКИ

Основные	Эксплуатационная масса	39300 кг
	Длина стрелы	6500 мм
	Длина рукояти	2800 мм
	Объем стандартного ковша	2 м <sup>3</sup> (скальный)
	Макс. скорость движения	3.5 / 5.5 км/ч
	Макс. скорость вращения платформы	8.8 об/мин
	Преодолеваемый подъем	35°
	Давление на грунт	68.8 кПа
	Макс. тяговое усилие	334 кН
Двигатель	Производитель двигателя	Isuzu
	Модель двигателя	GH-6HK1
	Номинальная мощность	212 кВт / 2000 об/мин
	Макс. крутящий момент	1080 Н·м / 1500 об/мин
	Рабочий объем	7.79 л
	Топливный бак	610 л
Гидравлическая система	Макс. скорость потока (общая)	324×2 л/мин
	Макс. рабочее давление	34.3 МПа
	Макс. давление в системе управления	3.9 МПа
	Макс. усилие копания на рукояти	210 кН (ISO)
	Макс. усилие копания на ковше	235 кН (ISO)
	Гидравлический бак	300 л
Ходовая часть	Ширина гусеничной ленты	600 мм
	Количество башмаков гусеницы	49 (на каждой стороне)
	Количество поддерживающих катков	2 (на каждой стороне)
	Количество опорных катков	9 (на каждой стороне)
Электрическая система	Напряжение	24 В
	Емкость аккумулятора	24 В, 165 Ач * 2



## Стандартная комплектация

Кабина с защитой по стандарту FOPS / ROPS

Поддрессоренное сидение

Кондиционер

Гидролиния для подключения гидромолота и другого навесного оборудования

Защитная решетка нижней части лобового стекла

Двигатель Isuzu (Япония)

Гидронасос, гидрораспределитель, гидромотор поворота - Kawasaki, гидромоторы привода хода - Doosan

## Опции

Защитная решетка всего лобового стекла

Защитная решетка верхнего люка

Резиновые асфальтоходные накладки на гусеницы

Гусеница шириной 700 мм с тройным грунтозацепом

Гусеница шириной 800 мм с тройным грунтозацепом

Ковши различных размеров и назначения

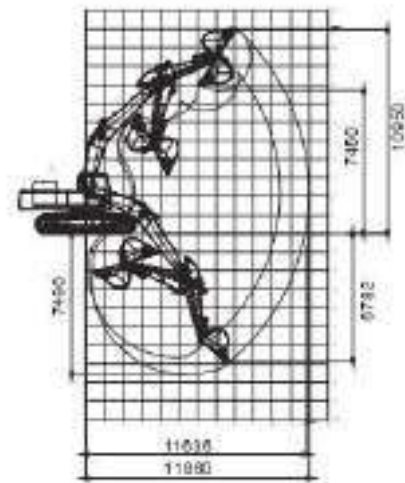
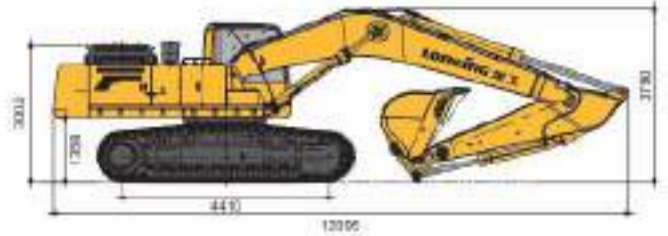
# CDM6490



- Объем стандартного ковша: 2.6 м<sup>3</sup>
- Глубина копания: 7490 мм
- Эксплуатационная масса: 50500 кг
- Мощность двигателя: 300 кВт (408 л.с.)/1800 об/мин

# ТЕХНИЧЕСКИЕ ХАРАКТЕРИСТИКИ

	Эксплуатационная масса	50500 кг
	Длина стрелы	7000 мм
Основные	Длина рукояти	3000 мм
	Стандартный ковш	2.6 м <sup>3</sup> (скальный)
	Макс. скорость движения	3.4/5.3 км/ч
	Макс. скорость вращения платформы	8 об/мин
	Преодолеваемый подъем	35° (70%)
	Давление на грунт	87.1 кПа
	Макс. тяговое усилие	396 кН
	Модель	6WG1-XDHAG-03-C3
Двигатель	Номинальная мощность	300 кВт/1800 об/мин
	Макс. крутящий момент	1898/1400 Н·м/об/мин
	Объем	15.681 л
	Топливный бак	680 л
	Макс. скорость потока (общая)	734 л/мин
Гидравлическая система	Макс. рабочее давление	34,3 мПа
	Макс. давление в системе управления	3,9 мПа
	Макс. усилие копания на рукояти	245 кН (ISO)
	Макс. усилие копания на ковше	287 кН (ISO)
	Гидравлический бак	480 л
	Ширина гусеничной ленты	600 мм
Ходовая часть	Количество башмаков в гусеничной цепи	49 (на каждой стороне)
	Количество поддерживающих роликов	2 (на каждой стороне)
	Количество опорных роликов	9 (на каждой стороне)
Электрическая система	Напряжение	24 В
	Емкость аккумулятора	24 В, 120 Ач×2



## Стандартная комплектация

Двигатель ISUZU
Насос гидравлики Kawasaki
Гидрораспределитель Kawasaki
Гидромотор поворота платформы Kawasaki
Гидромотор хода Rexroth
Башмаки гусеницы с двойным грунтозацепами для скальных работ
Безопасная комфортная кабина с эргономичным дизайном и защитой при опрокидывании ROPS
Большая площадь остекления кабины
Металлическая защита нижн. лобового стекла
Большой LCD монитор с электронной системой контроля
Радио/MP3
Автоматический сигнализатор движения назад
Проблесковый маячок
Гидроразводка для гидромолота

## Опции

Различное дополнительное оборудование
Реверсивная гидроразводка для дополнительного оборудования
Гидроразводка для устройства быстрой замены оборудования
Устройство быстрой замены оборудования
Башмаки гусеницы с тремя грунтозацепами 700мм
Башмаки гусеницы с тремя грунтозацепами 800мм
Металлическая защита верхнего лобового стекла
Металлическая защита потолочного стекла
Камера заднего вида

# CDM6550

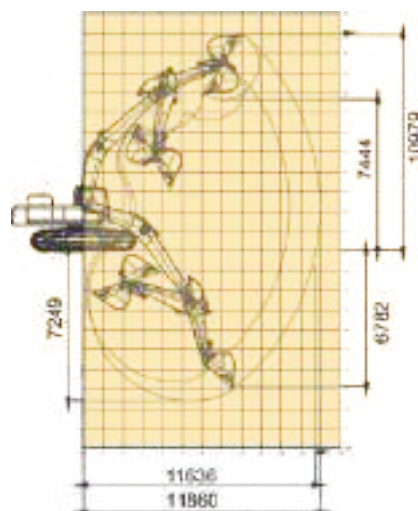
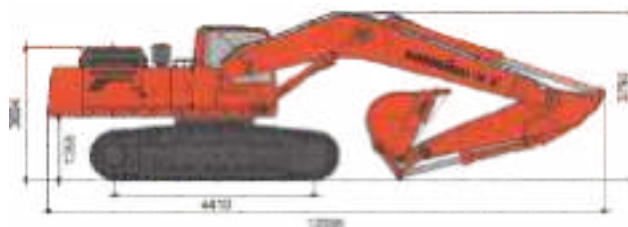


- Объем стандартного ковша: 3.2 м<sup>3</sup>
- Глубина копания: 7249 мм
- Эксплуатационная масса: 51000 кг
- Мощность двигателя: 300 кВт (408 л.с.)/1800 об/мин



# ТЕХНИЧЕСКИЕ ХАРАКТЕРИСТИКИ

Основные	Эксплуатационная масса	
	Длина стрелы	7000 мм
	Длина рукояти	2800 мм
	Стандартный ковш	3,2 м <sup>3</sup> (скальный)
	Макс. скорость движения	3,4/5,3 км/ч
	Макс. скорость вращения платформы	8 об/мин
	Преодолеваемый подъем	35° (70%)
	Давление на грунт	87,1 кПа
Двигатель	Макс. тяговое усилие	396 кН
	Модель	6WG1-XDHAG-03-C3
	Номинальная мощность	300 кВт/1800 об/мин
	Макс. крутящий момент	1898/1400 Н·м/об/мин
	Объем	15,681 л
Гидравлическая система	Топливный бак	680 л
	Макс. скорость потока (общая)	734 л/мин
	Макс. рабочее давление	34,3 МПа
	Макс. давление в системе управления	3,9 МПа
	Макс. усилие копания на рукояти	245 кН (ISO)
	Макс. усилие копания на ковше	287 кН (ISO)
Ходовая часть	Гидравлический бак	480 л
	Ширина гусеничной ленты	600 мм
	Количество башмаков в гусеничной цепи	49 (на каждой стороне)
	Количество поддерживающих роликов	2 (на каждой стороне)
Электрическая система	Количество опорных роликов	9 (на каждой стороне)
	Напряжение	24 В
	Емкость аккумулятора	24 В, 120 А·ч×2



## Стандартная комплектация

Двигатель ISUZU
Насос гидравлики Kawasaki
Гидрораспределитель Kawasaki
Гидромотор поворота платформы Kawasaki
Гидромотор хода Rexroth
Башмаки гусеницы с двойными грунтозацепами для скальных работ
Безопасная комфортная кабина с эргономичным дизайном и защитой при опрокид ROPS
Большая площадь остекления кабины
Радио/MP3
Автоматический сигнализатор движения назад
Проблесковый маячок
Металлич. защита нижнего лобового стекла
Гидроразводка для гидромолота
Большой LCD монитор с электронной системой контроля

## Опции

Различное дополнительное оборудование
Реверсивная гидроразводка для дополнительного оборудования
Гидроразводка для устройства быстрой замены оборудования
Устройство быстрой замены оборудования
Башмаки гусеницы с тремя грунтозацепами 700 мм
Башмаки гусеницы с тремя грунтозацепами 800 мм
Металлическая защита верхнего лобового стекла
Металлическая защита потолочного стекла
Камера заднего вида

# ФРОНТАЛЬНЫЕ ПОГРУЗЧИКИ



## УВЕЛИЧЕННЫЙ КОВШ

Это ковш увеличенного объема, созданный на основании характеристик стандартного ковша; увеличение объема способствует увеличению производительности и удовлетворяет требованиям, установленным для работы с сыпучими грузами малой плотности.

## КОВШ 4 В 1

Ковш 4 в 1 является универсальным многофункциональным инструментом, предназначенным для земляных работ, расчистки участков, захвата грузов, погрузки, высокой разгрузки и снятия грунта.

## БУЛЬДОЗЕРНЫЙ ОТВАЛ

Предназначен для срезания и перемещения грунта, а также для очистки дорог от снега и планировочных работ.

## ЧЕЛЮСТНОЙ ЗАХВАТ

Используется, как правило, для погрузки и разгрузки пиломатериалов на объектах лесной промышленности и в портах.

## УДЛИНЕННАЯ СТРЕЛА

Усовершенствованное рабочее устройство, созданное на основе стандартной машины и увеличивающее высоту разгрузки, а также удовлетворяющее требованиям работы в специальных условиях.

## КОВШ ДЛЯ СКАЛЬНЫХ РАБОТ

Этот вид ковша предназначен для работы в условиях, связанных с погрузкой и разгрузкой больших камней. Пластины стенок ковша и опорная пластина ковша усилены; кроме того, ковш оснащен устойчивым вспомогательным вожом и литыми зубцами, что способствует продлению срока службы данного ковша.

## КОВШ БОКОВОЙ РАЗГРУЗКИ

Этот вид ковша предназначен для работы в узких местах, особенно в тоннелях. Этот ковш может выполнять разгрузку в боковом направлении, эффективно снижая нагрузку оператора во время работы в тоннелях.

## ПАЛЕТНЫЕ ВИЛЫ

Фронтальный погрузчик палетные вилы может работать более удобно и эффективно, манипулировать любыми материалами и широко использоваться в пристанях, железнодорожных, сталелитейных, химических промышленностях и тд.

## ЧЕЛЮСТНОЙ ЗАХВАТ ДЛЯ ПОГРУЗКИ РАСТИТЕЛЬНЫХ МАТЕРИАЛОВ

Используется, главным образом, для погрузки и выгрузки соломы и древесных стволов, имеет широкое раскрытие, которое плотно закрывается, позволяя добиться высокой эффективности при захвате травы.

## БЫСТРОСЪЕМНОЕ УСТРОЙСТВО

Главным образом предназначено для работы на площадках с большим количеством материала, подлежащего погрузке и выгрузке. Оператор машины может производить смену оборудования рабочих приспособлений, не выходя из кабины. Это позволяет обеспечить удобство и высокую эффективность работы. Быстросъемные рабочие приспособления: ковш, вилка для погрузки дерева, вилка для погрузки товаров и тд.

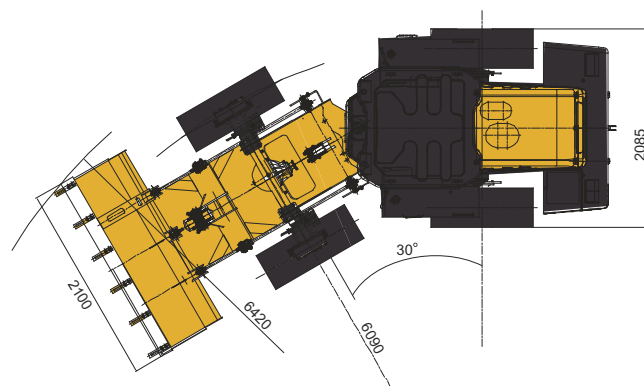
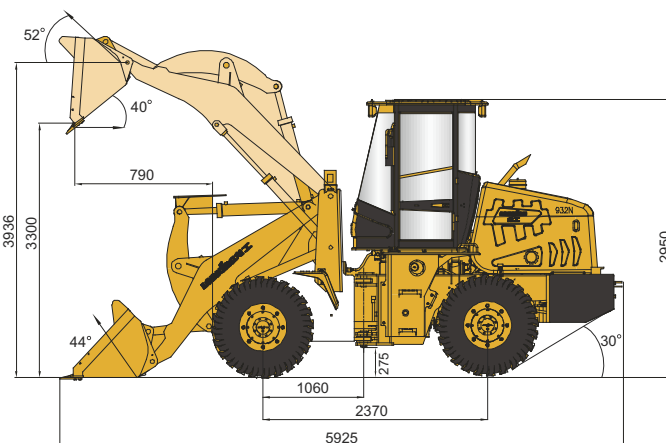
# CDM932N



- Грузоподъемность: 1500 кг
- Объем стандартного ковша: 1.2 м<sup>3</sup>
- Высота выгрузки: 3300 мм /3936 мм
- Эксплуатационная масса: 5500 кг
- Мощность двигателя: 65 кВт (88 л.с.)/2200 об/мин

# ТЕХНИЧЕСКИЕ ХАРАКТЕРИСТИКИ

Основные	Ковш	1,2 м <sup>3</sup>	
	Номинальная грузоподъемность	1500 кг	
	Эксплуатационная масса	5500 кг	
	Тяговое усилие	52 кН	
	Вырывное усилие	35 кН	
	Д×Ш×В	5925×2100×2950 мм	
Двигатель	Производитель/Модель	Yunnei YN38GBZ1	
	Номинальная мощность	65 кВт/2200 об/мин	
	Номинальный крутящий момент	281 Н·м / 1400-1600 об/мин	
Привод	Коробка передач	С промежуточным валом и сервоприводом	
	Переключение передач	Гидравлическое, с фиксированным валом и прямозубой шестерней	
	Давление в системе	1,1-1,5 мПа	
	Передачи	2 Вперед / 2 Назад	
	Гидротрансформатор	Одноступенчатый, однотурбинный, трехэлементный	
	Коэффициент трансформации крутящего момента	3,13	
	Главный редуктор	Одноступенчатый, со спиральным коническим зацеплением	
	Бортовой редуктор	Планетарный	
	Шины	16/70-20	
	Скорость движения вперед	8/20 км/ч	
	Скорость движения назад	8/20 км/ч	
	Тормозная система	Основной тормоз	Сухой дисковый тормоз с гидропневматическим приводом
		Давление в системе	0,78 мПа
		Стояночный тормоз	Сухой дисковый тормоз с тросовым приводом
Система рулевого управления	Тип	Гидравлическая, чувствительная к нагрузке	
	Насос	Шестеренчатый	
	Давление в системе	14 мПа	
	Угол поворота рулевого колеса	±30°	
Гидравлическая система	Тип управления	джойстик	
	Насос	Шестеренчатый	
	Производительность	120 л/мин · 2400 об/мин	
	Гидрораспределитель	Двухсекционный	
	Давление в системе	16 мПа	
	Время рабочего цикла (сек)	8,2	
Электрическая система	Напряжение	24 В	
	Емкость аккумулятора	2х90 Ач	
Заправочные емкости	Топливный бак	90 л	
	Гидравлический бак	65 л	
	Коробка передач	19 л	
	Передний/задний мост	24 л	



## Стандартная комплектация

Двигатель Yunnei
Коробка передач LONKING
Гидротрансформатор LONKING
Тормоз сухого типа
Джойстиковое управление
Кондиционер
Удлиненная стрела
Устройство быстрой замены навесного оборудования
Трехсекционный гидрораспределитель рабочего оборудования

## Опции

Захват бревен
Захват для сена
Захват для медного шлака
Вилы палетные
Ковш 4 в 1 (только быстросъемный)
Съемные зубья ковша
Снегоборочный отвал (быстросъемный)

# CDM936N



- Грузоподъемность: 2000 кг
- Объем стандартного ковша: 1.5 м<sup>3</sup>
- Высота выгрузки: 3200 мм/3980 мм
- Эксплуатационная масса: 6380 кг
- Мощность двигателя: 71 кВт (97 л.с.)/2200 об/мин

# ТЕХНИЧЕСКИЕ ХАРАКТЕРИСТИКИ

Основные	Ковш	1.5 м³	
	Номинальная грузоподъемность	2000 кг	
	Эксплуатационная масса	6380 кг	
	Тяговое усилие	62 кН	
	Вырывное усилие	57 кН	
	Д×Ш×В	6350×2200×3000 мм	
Двигатель	Производитель/Модель	YN38GBZ2 (Nation II)	
	Номинальная мощность	71 кВт/2400 об/мин	
	Макс. крутящий момент	414 Н·м /1800-1600 об/мин	
Привод	Коробка передач	С промежуточным валом и сервоприводом	
	Переключение передач	Гидравлическое, с фиксированным валом и прямозубой шестерней	
	Передачи	2 Вперед / 2 Назад	
	Давление в системе	1.1-1.5 МПа	
	Гидротрансформатор	Одноступенчатый, однотурбинный, трехэлементный	
	Коэффициент трансформации крутящего момента	3.13	
	Главный редуктор	Одноступенчатый, со спирально-коническим зацеплением	
	Бортовой редуктор	Планетарный	
	Шины	16/70-24	
	Скорость движения вперед	8/20 км/ч	
	Скорость движения назад	8/20 км/ч	
	Тормозная система	Основной тормоз	Пневматический тормоз на четыре колеса (сухого типа)
		Давление в системе	0.78 МПа
Стояночный тормоз		Сухой дисковый тормоз с тросовым приводом	
Система рулевого управления	Тип	Гидравлическая, чувствительная к нагрузке	
	Насос	Шестеренчатый	
	Давление в системе	14 МПа	
	Угол поворота полурам	32±3°	
Гидравлическая система	Тип	Управление джойстиком	
	Насос	Шестеренчатый	
	Производительность	160 л/мин · 2400 об/мин	
	Гидрораспределитель	2-х секционный	
	Давление в системе	16 МПа	
	Время рабочего цикла	9 сек	
Электрическая система	Напряжение	24 В	
	Время рабочего цикла	2х90 Ач	
Заправочные емкости	Топливный бак	90 л	
	Гидравлический бак	70 л	
	Коробка передач	22.5 л	
	Передний/задний мост	24 л	



## Стандартная комплектация

Двигатель Yunpei
Коробка передач LONKING
Гидротрансформатор LONKING
Тормоз сухого типа
Джойстиковое управление
Удлиненная стрела
Кондиционер
Устройство быстрой замены навесного оборудования
Трехсекционный гидрораспределитель рабочего оборудования

## Опции

Захват бревен
Захват для сена
Захват для медного шлака
Вилы палетные
Ковш 4 в 1 (только быстросъемный)
Съемные зубья ковша
Снегоборочный отвал (быстросъемный)

# LG833N

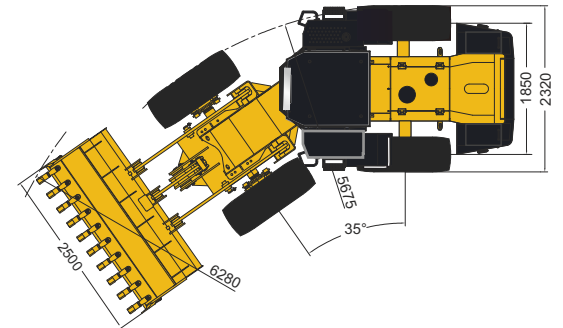
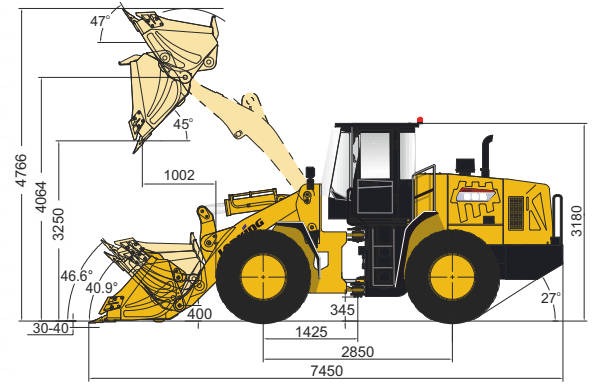


- Грузоподъемность: 3000 кг
- Объем стандартного ковша: 1.8 м<sup>3</sup>
- Высота выгрузки: 3250 мм/4064 мм
- Эксплуатационная масса: 10 500 кг
- Мощность двигателя: 92 кВт (125 л.с.)/2200 об/мин



# ТЕХНИЧЕСКИЕ ХАРАКТЕРИСТИКИ

Основные	Ковш	1.8 м³
	Номинальная грузоподъемность	3000 кг
	Эксплуатационная масса	10500 кг
	Тяговое усилие	97±3 кН
	Вырывное усилие	105(95)±3 кН
	Д×Ш×В	7450×2500×3180 мм
Двигатель	Производитель/Модель	WEICHAI/WP6G125E22
	Номинальная мощность	92 кВт (125 л.с.) / 2200 об/мин
	Мах крутящий момент	500 Н·м/1400-1600 об/мин
	Ход поршня x Диаметр цилиндра	105×130 мм
	Кол-во цилиндров/Объем	6/6,75 л
	Воздушный фильтр	Трехступенчатой очистки
	Генератор	70 А
	Аккумулятор	2-24 В / 105 Ач
	Стартер	24 В / 6 кВт
	Привод	Коробка передач
Переключение передач		Механическое, сервопривод
Давление в системе		1.1-1.5 мПа
Гидротрансформатор		Одноступенчатый, однотурбинный, трехэлементный
Мосты		Жесткий передний / осциллирующий задний
Угол осцилляции заднего моста (°)		±10°
Дифференциал		Стандартный
Главный редуктор		Одноступенчатый, со спиральным коническим зацеплением
Бортовой редуктор		Планетарный
Шины		17.5-25 L-3 12PR TT
Скорость движения вперед		7/12/24/36 км/ч
Скорость движения назад		8.5/28 км/ч
Тормозная система		Основной тормоз
	Давление в системе	0.70-0.78 мПа
	Стояночный тормоз	Дисковый тормоз
	Аварийный тормоз	
Система рулевого управления	Тип	Гидравлическая, чувствительная к нагрузке
	Насос	246 л/мин · 2200 об/мин
	Давление в системе	14 мПа
	Тип цилиндра	Двустороннего действия
Гидравлическая система	Угол поворота рулевого колеса	±35°
	Тип	Управление джойстиком
	Насос	246 л/мин · 2200 об/мин
	Гидрораспределитель	Двухсекционный
Заправочные емкости	Давление в системе	16 мПа
	Время рабочего цикла (сек)	9
	Топливный бак (л)	200
	Гидравлический бак (л)	165/170
	Коленчатый вал (л)	14
	Коробка передач (л)	36
	Передний/задний мост (л)	18.5/18.5



Стандартная комплектация	Опции
Кабина ROPS&FOPS	Воздушный фильтр с масляной ванной
Двигатель WEICHAI	Сдвижные форточки на дверях кабины
Предпусковой подогреватель двигателя (ЭФУ)	Электроподогрев заднего стекла
Коробка передач LONKING	Камера заднего вида
Защищенный карданный вал	Радио/MP3
Мосты LONKING	Держатель номерного знака с подсветкой
Удлиненная стрела	Трехсекционный гидрораспределитель рабочего оборудования
Джойстиковое управление	Устройство быстрой замены навесного оборудования (гидравлическое/механическое)
Дисковый ручной тормоз	Ковш увеличенного объема 2.3-2.5 м³
Кондиционер	Ковш с боковой выгрузкой
Отопитель кабины	Захват для бревен
Фильтр салона	Захват для сена
Защита фар головного света	Вилы палетные
Электрический стеклоочиститель передн. стекла	Отвалы (бульдозерный, снежный)
Электрический стеклоочиститель заднего стекла	Ковш 4 в 1 (только быстросъемный)
Шины улучшенной проходимости	
Держатель номерного знака с подсветкой	
Поручни безопасности на противовесе	

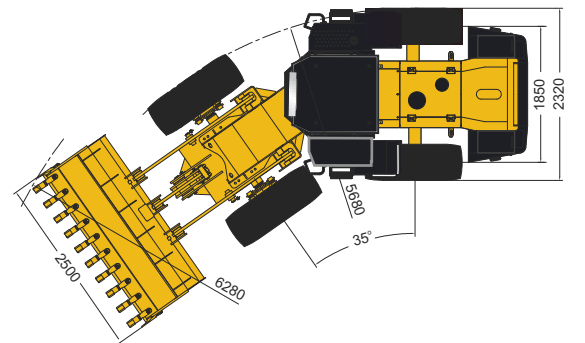
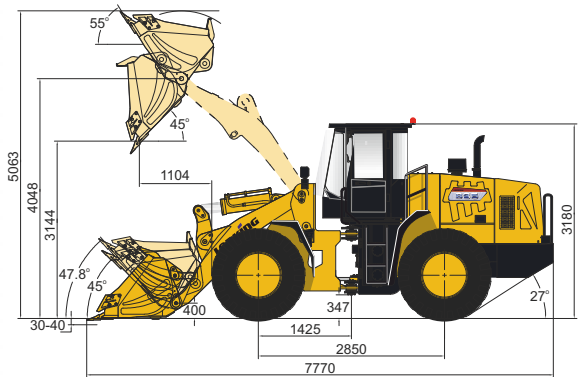
# CDM835



- Грузоподъемность: 3500 кг
- Объем стандартного ковша: 2.3 м<sup>3</sup>
- Высота выгрузки: 3144 мм/ 4048 мм
- Эксплуатационная масса: 12 300 кг
- Мощность двигателя: 105 кВт (143 л.с.)/2200 об/мин

# ТЕХНИЧЕСКИЕ ХАРАКТЕРИСТИКИ

Основные	Ковш	2.3 м³
	Номинальная грузоподъемность	3500 кг
	Эксплуатационная масса	12300 кг
	Тяговое усилие	106±3 кН
	Вырывное усилие	103±3 кН
Двигатель	Д×Ш×В	7770×2500×3180 мм
	Производитель/Модель	WEICHAI/WP6G140E22
	Номинальная мощность	105 кВт (143 л.с.) / 2200 об/мин
	Мах крутящий момент	580 Н·м/1400-1600 об/мин
	Ход поршня x Диаметр цилиндра	105×130 мм
	Кол-во цилиндров/Объем	6/6,75 л
	Воздушный фильтр	Трехступенчатой очистки
	Генератор	70 А
	Аккумулятор	2-24 В / 105 Ач
	Стартер	24 В / 6 кВт
Привод	Коробка передач	С промежуточным валом и сервоприводом
	Переключение передач	Механическое, сервопривод
	Давление в системе	1.1-1.5 мПа
	Гидротрансформатор	Одноступенчатый, однотурбинный, трехэлементный
	Мосты	Жесткий передний / осциллирующий задний
	Угол осцилляции заднего моста (°)	±10°
	Дифференциал	Стандартный
	Главный редуктор	Одноступенчатый, со спиральным коническим зацеплением
	Бортовой редуктор	Планетарный
	Шины	17.5-25 L-3 12 PR TT
Тормозная система	Скорость движения вперед	6.5/12/32 км/ч
	Скорость движения назад	6.8/12.5/33.5 км/ч
	Основной тормоз	Сухой дисковый тормоз
	Давление в системе	0.70-0.78 мПа
	Стояночный тормоз	Дисковый тормоз
Система рулевого управления	Аварийный тормоз	Дисковый тормоз
	Тип	Гидравлическая, чувствительная к нагрузке
	Насос	246 л/мин · 2200 об/мин
	Давление в системе	14 мПа
	Тип цилиндра	Двустороннего действия
Гидравлическая система	Угол поворота рулевого колеса	±35°
	Тип	Джойстик
	Насос	246 л/мин · 2200 об/мин
	Гидрораспределитель	Двухсекционный
	Давление в системе	16 мПа
Заправочные емкости	Время рабочего цикла (сек)	10.5
	Топливный бак (л)	200
	Гидравлический бак (л)	178
	Коленчатый вал (л)	17
	Коробка передач (л)	37
Передний/задний мост (л)	18.5 / 18.5	



Стандартная комплектация	Опции
Кабина ROPS&FOPS	Воздушный фильтр с масляной ванной
Двигатель WEICHAI	Камера заднего вида
Предпусковой подогреватель двигателя (ЭФУ)	Ковш увеличенного объема 2.7 м³
Коробка передач LONKING	Захват для бревен
Металлическая защита коробки передач	Захват для сена
Защищенный карданный вал	Ковш с боковой выгрузкой
Мосты LONKING	Вилы палетные
Удлиненная стрела	Быстросъемное устройство
Джойстиковое управление	Ковш 4 в 1 (только быстросъемный)
Дисковый ручной тормоз	Снегоуборочный отвал (только быстросъемный)
Кондиционер	Трехсекционный гидрораспределитель рабочего оборудования
Фильтр салона	
Отопитель кабины	
Радио/MP3	
Сдвижные форточки на дверях кабины	
Электрообогрев заднего стекла	
Электрический стеклоочиститель перед. стекла	
Электрический стеклоочиститель заднего стекла	
Держатель номерного знака с подсветкой	
Поручни безопасности на противовесе	
Шины улучшенной проходимости	
Противооткатные башмаки	
Запираемый ящик для инструментов встроенный в противовес	

# СDM853N

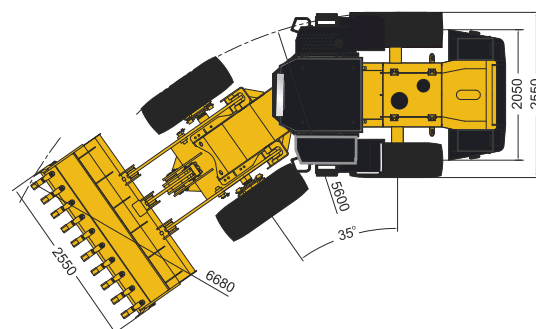
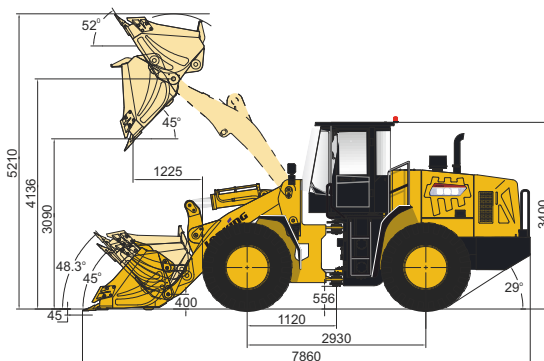
ГАБАРИТНЫЙ



- Грузоподъемность: 5000 кг
- Объем стандартного ковша: 3.0 м<sup>3</sup>
- Высота выгрузки: 3090 мм
- Эксплуатационная масса: 16 440±300 кг
- Мощность двигателя: 162 кВт (220 л.с.)/2200 об/мин

# ТЕХНИЧЕСКИЕ ХАРАКТЕРИСТИКИ

Основные	Ковш	3.0 м³
	Номинальная грузоподъемность	5000 кг
	Эксплуатационная масса	16440±300 кг
	Тяговое усилие	155±3 кН
	Вырывное усилие	155±3 кН
Двигатель	Д×Ш×В	7860×2550×3400 мм
	Производитель/Модель	WEICHAИ/WD10G220E2
	Номинальная мощность	162 кВт / 2200 об/мин
	Макс. крутящий момент	860 Н·м / 1400-1600 об/мин
	Ход поршня x Диаметр цилиндра	126×130 мм
	Кол-во цилиндров/Объем	6/9,726 л
	Воздушный фильтр	Трехступенчатой очистки
	Генератор	70А
	Аккумулятор	2-24 В / 120 Ач
	Стартер	24 В / 7.5 кВт
Привод	Коробка передач	Планетарная с сервоприводом
	Переключение передач	Механическое, сервопривод
	Давление в системе	1.2-1.5 мПа
	Гидротрансформатор	Одноступенчатый, двухтурбинный, четырехэлементный
	Мосты	Жесткий передний / осциллирующий задний
	Угол осцилляции заднего моста (°)	±10°
	Дифференциал	Стандартный
	Главный редуктор	Одноступенчатый, со спиральным коническим зацеплением
	Бортовой редуктор	Планетарный
	Шины	18.00-25 16PR LL26 TT
Тормозная система	Скорость движения вперед	11.5/36 км/ч
	Скорость движения назад	16 км/ч
	Основной тормоз	Сухой дисковый, по два суппорта на каждое колесо
	Давление в системе	0.70-0.78 мПа
Система рулевого управления	Стояночный тормоз	Сухой дисковый с тросовым приводом
	Аварийный тормоз	
	Тип	Гидравлическая, чувствительная к нагрузке
	Насос	176 л/мин · 2200 об/мин
	Давление в системе	15 мПа
Гидравлическая система	Тип цилиндра	Двустороннего действия
	Угол поворота рулевого колеса	±35°
	Тип	Джойстик
	Насос	220 л/мин · 2200 об/мин
	Гидрораспределитель	Двухсекционный
Заправочные емкости	Давление в системе	16 мПа
	Время рабочего цикла (сек)	11.5
	Топливный бак (л)	280
	Гидравлический бак (л)	245/250 (для трехпоточной системы)
	Коленчатый вал (л)	20
	Коробка передач (л)	46
	Передний/задний мост (л)	28 / 28



## Стандартная комплектация

Кабина ROPS&FOPS
Двигатель WEICHAИ
Предпусковой подогреватель двигателя (ЭФУ)
Коробка передач LONKING
Мосты LONKING
Джойстиковое управление
Дисковый ручной тормоз
Кондиционер
Фильтр салона
Отопитель кабины
Радио/MP3
Сдвижные форточки на дверях кабины
Электрообогрев заднего стекла
Электрический стеклоочиститель передн. стекла
Электрический стеклоочиститель заднего стекла
Защита фар головного света
Держатель номерного знака с подсветкой
Поручни безопасности на противовесе
Шины 18.00-25 для обеспечения габаритной ширины 2550 мм

## Опции

Воздушный фильтр с масляной ванной
Трехсекционный гидрораспределитель рабочего оборудования
Камера заднего вида
Ковш увеличенного объема 3.5-4.2 м³
Захват для бревен
Захват для сена
Ковш с боковой выгрузкой
Вилы палетные
Быстросъемное устройство
Ковш 4 в 1 (только быстросъемный)
Снегоуборочный отвал (только быстросъемный)

## Особенности

Габаритная ширина 2550 мм как по ковшу, так и по колесам, позволяем снизить расходы на перемещение машины с объекта на объект, а также позволяет перемещаться по дорогам общего пользования без дополнительного разрешения.

Узкий ковш шириной 2550 мм отлично подходит для работы на асфальто-бетонных заводах с узкими приемными бункерами. Маленький радиус поворота делает машину еще более удобной для работы в стесненных условиях таких предприятий.

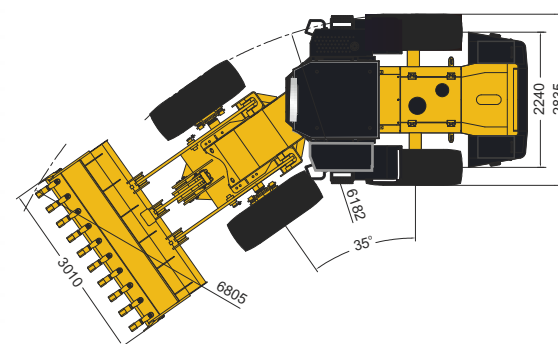
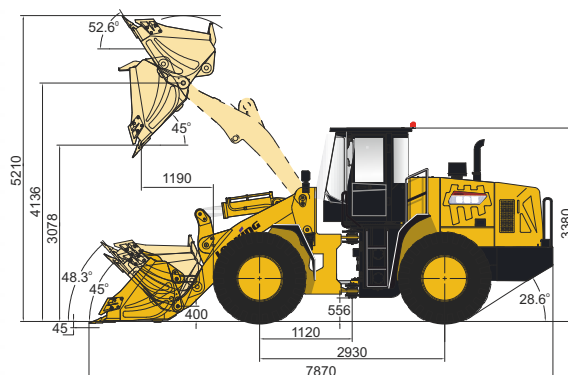
# CDM853



- Грузоподъемность: 5000 кг
- Объем стандартного ковша: 3.0 м<sup>3</sup>
- Высота выгрузки: 3078 мм/4136 мм
- Эксплуатационная масса: 16 800 кг
- Мощность двигателя: 162 кВт (220 л.с.)/2200 об/мин

# ТЕХНИЧЕСКИЕ ХАРАКТЕРИСТИКИ

Основные	Ковш	3.0 м <sup>3</sup>
	Номинальная грузоподъемность	5000 кг
	Эксплуатационная масса	16800 кг
	Тяговое усилие	155±3 кН
	Вырывное усилие	155±3 кН
Двигатель	Д×Ш×В	7870×3010×3380 мм
	Производитель/Модель	WEICHAI/WD10G220E21
	Номинальная мощность	162 кВт (220 л.с.) / 2200 об/мин
	Мах крутящий момент	860 Н·м/1400-1600 об/мин
	Ход поршня x Диаметр цилиндра	126×130 мм
	Кол-во цилиндров/Объем	6/9,726 л
	Воздушный фильтр	Трехступенчатой очистки
	Генератор	70 А
	Аккумулятор	2-24 В / 120 Ач
	Стартер	24 В / 7.5 кВт
Привод	Коробка передач	Планетарная с сервоприводом
	Переключение передач	Механическое, сервопривод
	Давление в системе	1.1-1.5 мПа
	Гидротрансформатор	Одноступенчатый, двухтурбинный, четырехэлементный
	Мосты	Жесткий передний / осциллирующий задний
	Угол осцилляции заднего моста (°)	±10°
	Дифференциал	Стандартный
	Главный редуктор	Одноступенчатый, со спиральным коническим зацеплением
	Бортовой редуктор	Планетарный
	Шины	23.5-25 L-3 16PR TT
Тормозная система	Скорость движения вперед	11.5/36 км/ч
	Скорость движения назад	16 км/ч
	Основной тормоз	Сухой дисковый, по два суппорта на каждое колесо
	Давление в системе	0.70-0.78 мПа
Система рулевого управления	Стояночный тормоз	Сухой дисковый с тросовым приводом
	Аварийный тормоз	
	Тип	Гидравлическая, чувствительная к нагрузке
	Насос	176 л/мин · 2200 об/мин
	Давление в системе	15 мПа
Гидравлическая система	Тип цилиндра	Двустороннего действия
	Угол поворота рулевого колеса	±35°
	Тип	Джойстик
	Насос	220 л/мин · 2200 об/мин
	Гидрораспределитель	Двухсекционный
Заправочные емкости	Давление в системе	16 мПа
	Время рабочего цикла (сек)	11.5
	Топливный бак (л)	280
	Гидравлический бак (л)	250
	Коленчатый вал (л)	20
	Коробка передач (л)	46
	Передний/задний мост (л)	28 / 28



## Стандартная комплектация

Кабина ROPS&FOPS
Двигатель WEICHAI
Предпусковой подогреватель двигателя (ЭФУ)
Коробка передач LONKING
Мосты LONKING
Джойстиковое управление
Дисковый ручной тормоз
Кондиционер
Фильтр салона
Отопитель кабины
Радио/MP3
Сдвижные форточки на дверях кабины
Электрообогрев заднего стекла
Электрический стеклоочиститель передн. стекла
Электрический стеклоочиститель заднего стекла
Защита фар головного света
Держатель номерного знака с подсветкой
Поручни безопасности на противовесе
Шины улучшенной проходимости

## Опции

Воздушный фильтр с масляной ванной
Трехсекционный гидрораспределитель рабочего оборудования
Камера заднего вида
Ковш увеличенного объема 3.5-4.2 м <sup>3</sup>
Захват для бревен
Захват для сена
Ковш с боковой выгрузкой
Вилы палетные
Быстросъемное устройство
Ковш 4 в 1 (только быстросъемный)
Снегоуборочный отвал (только быстросъемный)

# CDM856



- Грузоподъемность: 5000 кг
- Объем стандартного ковша: 3.0 м<sup>3</sup>
- Высота выгрузки: 3080 мм/4163 мм
- Эксплуатационная масса: 17 500 кг
- Мощность двигателя: 162 кВт (220 л.с.)/2200 об/мин





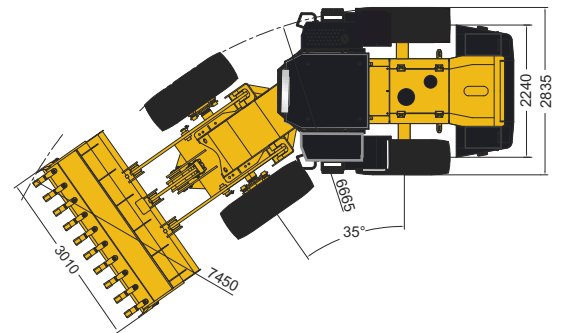
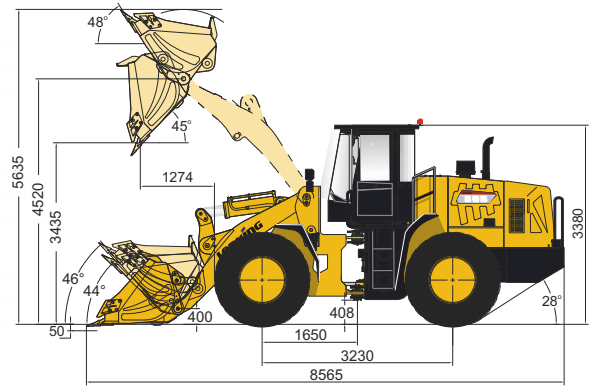
# ZL50NC



- Грузоподъемность: 5000 кг
- Объем стандартного ковша: 3.0 м<sup>3</sup>
- Высота выгрузки: 3435 мм/ 4520 мм
- Эксплуатационная масса: 17700 кг
- Мощность двигателя: 162 кВт (220 л.с.)/2200 об/мин

# ТЕХНИЧЕСКИЕ ХАРАКТЕРИСТИКИ

Основные	Ковш	3,0 м <sup>3</sup>
	Номинальная грузоподъемность	5000 кг
	Эксплуатационная масса	17700 кг
	Тяговое усилие	158 кН
	Вырывное усилие	173 кН
Двигатель	Д×Ш×В	8565×3010×3380 мм
	Производитель/Модель	WEICHAI/ WD10G220E21
	Номинальная мощность	162 кВт / 2200 об/мин
	Мах крутящий момент	860 Н·м / 1400-1600 об/мин
	Ход поршня x Диаметр цилиндра	126×130 мм
	Кол-во цилиндров/Объем	6/9.726 л
	Воздушный фильтр	Трехступенчатой очистки
	Генератор	70 А
	Аккумулятор	2-24 В / 120 Ач
	Стартер	24 В / 7.5 кВт
Привод	Коробка передач	Планетарная с сервоприводом
	Переключение передач	Механическое, сервопривод
	Давление в системе	1.2-1.5 мПа
	Гидротрансформатор	Одноступенчатый, двухтурбинный, четырехэлементный
	Мосты	Жесткий передний / осциллирующий задний
	Угол осцилляции заднего моста	±10 °
	Дифференциал	Стандартный
	Главный редуктор	Одноступенчатый, со спиральным коническим зацеплением
	Бортовой редуктор	Планетарный
	Шины	23.5-25 L-3 16PR TT
Тормозная система	Скорость движения вперед	11.5/36 км/ч
	Скорость движения назад	16 км/ч
	Основной тормоз	Дисковый тормоз
	Давление в системе	0.70-0.78 мПа
Система рулевого управления	Стояночный тормоз	Дисковый тормоз
	Аварийный тормоз	Дисковый тормоз
	Тип	Гидравлическая, чувствительная к нагрузке
Гидравлическая система	Насос	176 л/мин · 2200 об/мин
	Давление в системе	15 мПа
	Тип цилиндра	Двустороннего действия
	Угол поворота рулевого колеса	±35°
Заправочные емкости	Тип	Джойстик
	Насос	220 л/мин · 2200 об/мин
	Гидрораспределитель	Двухсекционный
	Давление в системе	16 мПа
Заправочные емкости	Время рабочего цикла	11 сек
	Топливный бак	285 л
	Гидравлический бак	270/275 л (для трехпоточной системы)
	Коленчатый вал	20 л
Заправочные емкости	Коробка передач	46 л
	Передний/задний мост	28 / 28 л



Стандартная комплектация	Опции
Кабина ROPS&FOPS	Воздушный фильтр с масляной ванной
Двигатель WEICHAI	Камера заднего вида
Предпусковой подогреватель двигателя(ЭФУ)	Ковш увеличенного объема 4.5 м <sup>3</sup>
Коробка передач LONKING	Ковш с боковой выгрузкой
Металлическая защита коробки передач	Захват бревен
Мосты LONKING	Захват для сена
Удлиненная стрела	Вилы палетные
Джойстиковое управление	Трехсекционный гидрораспределитель рабочего оборудования
Дисковый стояночный тормоз	
Кондиционер	
Фильтр салона	
Отопитель кабины	
Радио/MP3	
Сдвижные форточки на дверях кабины	
Электрообогрев заднего стекла	
Электр. стеклоочиститель перед. стекла	
Электр. стеклоочиститель заднего стекла	
Держатель номерного знака с подсветкой	
Радиальные шины	

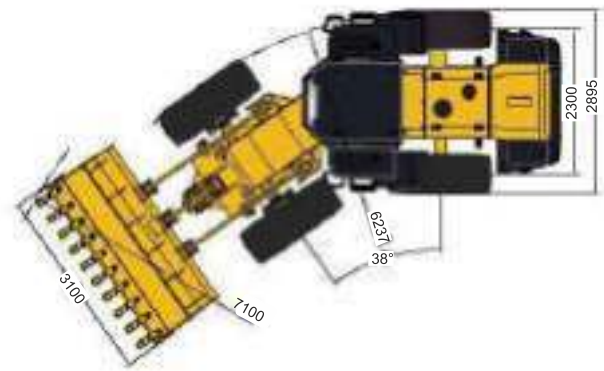
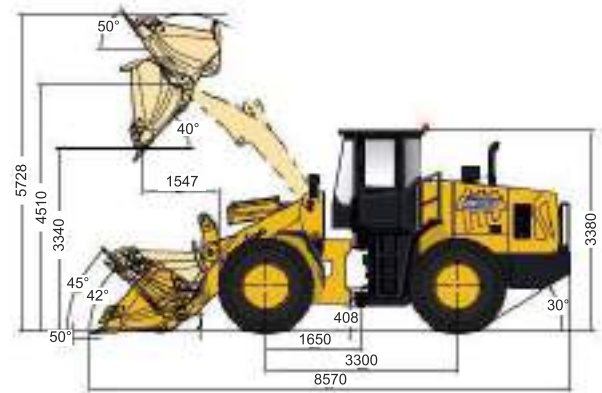
# ZL50NCS



- Грузоподъемность: 5600 кг
- Объем стандартного ковша: 3.6 м<sup>3</sup>
- Высота выгрузки: 3340 мм/4510 мм
- Эксплуатационная масса: 19000 кг
- Мощность двигателя: 162 кВт (220 л.с.)/2200 об/мин

# ТЕХНИЧЕСКИЕ ХАРАКТЕРИСТИКИ

Основные	Ковш	3.6 м <sup>3</sup>
	Номинальная грузоподъемность	5600 кг
	Эксплуатационная масса	19000 кг
	Тяговое усилие	165±3 кН
	Вырывное усилие	185±3 кН
	Д×Ш×В	8570×3100×3380 мм
Двигатель	Производитель/Модель	WEICHAH/ WD10G220E341
	Номинальная мощность	162 кВт/ 2200 об/мин
	Макс. крутящий момент	950 Н·м /1400-1600 об/мин
	Ход поршня x Диаметр цилиндра	126×130мм
	Кол-во цилиндров/Объем двигателя	6/9, 726л
	Воздушный фильтр	Трехступенчатый
	Генератор	70 А
	Аккумулятор	2-24 В/ 120 Ач
	Стартер	24 В/ 7.5 кВт
	Привод	Коробка передач
Переключение передач		Механическое, сервопривод
Давление в системе		1.2-1.5 МПа
Гидротрансформатор		Одноступенчатый, двухтурбинный, четырехэлементный
Мосты		Жесткий передний / осциллирующий задний
Угол осцилляции заднего моста (°)		±10°
Дифференциал		Стандартный
Главный редуктор		Одноступенчатый, со спиральным коническим зацеплением
Бортовой редуктор		Планетарный
Шины		23.5-25 L-3 20/16PR TT
Скорость движения вперед		11.5 / 36 км/ч
Скорость движения назад		16 км/ч
Тормозная система		Основной тормоз
	Давление в системе	0.70-0.78 МПа
	Стояночный тормоз	Сухой дисковый с пневматическим приводом
	Аварийный тормоз	
Система рулевого управления	Тип	Гидравлическая, чувствительная к нагрузке
	Насос	220л/мин · 2200об/мин
	Давление в системе	15 МПа
	Тип цилиндров	Двустороннего действия
Гидравлическая система	Угол поворота полурам	±35°
	Тип	Управление джойстиком
	Насос	220 л/мин · 2200 об/мин
	Гидрораспределитель	2-х секционный
	Давление в системе	19 МПа
Заправочные емкости	Время рабочего цикла	11 сек
	Топливный бак	285 л
	Гидравлический бак	265 л
	Двигатель	20 л
	Коробка передач	48 л
	Передний/задний мост	28/28л



## Стандартная комплектация

Кабина ROPS&FOPS
Двигатель WEICHAH
Предпусковой подогреватель двигателя(ЭФУ)
Коробка передач LONKING
Металлическая защита коробки передач
Мосты LONKING
Удлиненная стрела
Джойстиковое управление
Дисковый стояночный тормоз
Кондиционер
Фильтр салона
Отопитель кабины
Радио/MP3
Сдвижные форточки на дверях кабины
Электрообогрев заднего стекла
Электр. стеклоочиститель перед. стекла
Электр. стеклоочиститель заднего стекла
Держатель номерного знака с подсветкой

## Опции

Воздушный фильтр с масляной ванной
Камера заднего вида
Ковш увеличенного объема 2.7 м <sup>3</sup>
Ковш с боковой выгрузкой
Захват бревен
Захват для сена
Вилы палетные
Трехсекционный гидрорапределитель рабочего оборудования

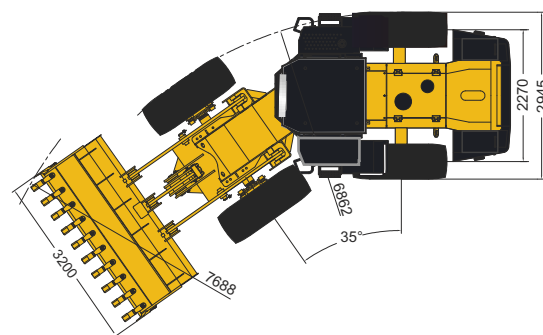
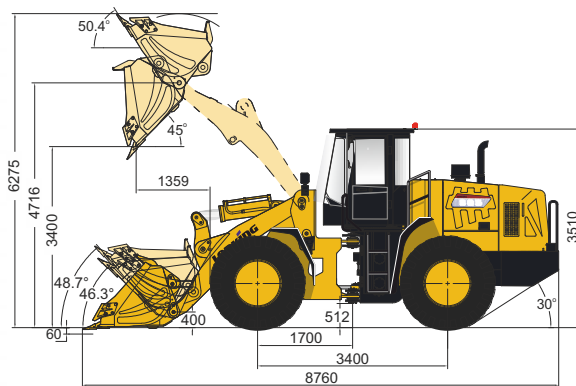
# LG863N



- Грузоподъемность: 6500 кг
- Объем стандартного ковша: 4.2 м<sup>3</sup>
- Высота выгрузки: 3400 мм/4716 мм
- Эксплуатационная масса: 23 300 кг
- Мощность двигателя: 178 кВт (242 л.с.)/2000 об /мин

# ТЕХНИЧЕСКИЕ ХАРАКТЕРИСТИКИ

Основные	Ковш	4,2 м³
	Номинальная грузоподъемность	6500 кг
	Эксплуатационная масса	23300 кг
	Тяговое усилие	175±3 кН
	Вырывное усилие	200±3 кН
Двигатель	Д×Ш×В	8760×3200×3510 мм
	Производитель/Модель	WEICHAI/WP10G240E341
	Номинальная мощность	178 кВт (242 л.с.) / 2000 об/мин
	Мах крутящий момент	1100 Н·м/1400-1600 об/мин
	Ход поршня x Диаметр цилиндра	126×130 мм
	Кол-во цилиндров/Объем	6/9,726 л
	Воздушный фильтр	Трехступенчатой очистки
	Генератор	55 А
	Аккумулятор	2-24 В / 120 Ач
	Стартер	24 В / 7,5 кВт
	Привод	Коробка передач
Переключение передач		Механическое, сервопривод
Давление в системе		1,2-1,5 МПа
Гидротрансформатор		Одноступенчатый, двухтурбинный, четырехэлементный
Мосты		Жесткий передний / осциллирующий задний
Угол осцилляции заднего моста (°)		±10°
Дифференциал		Стандартный
Главный редуктор		Одноступенчатый, со спиральным коническим зацеплением
Бортовой редуктор		Планетарный
Шины		26.5-25 L-3 24PR TT
Скорость движения вперед		14/38 км/ч
Тормозная система	Скорость движения назад	19,5 км/ч
	Основной тормоз	Дисковый
	Давление в системе	0,70-0,78 МПа
	Стояночный тормоз	Барabanный пневматический тормоз
Система рулевого управления	Аварийный тормоз	
	Тип	Гидравлическая, чувствительная к нагрузке
	Насос	176 л/мин · 2200 об/мин
	Давление в системе	16 МПа
Гидравлическая система	Тип цилиндра	Двустороннего действия
	Угол поворота рулевого колеса	±35°
	Тип	Джойстик
	Насос	275 л/мин · 2200 об/мин
Заправочные емкости	Главный клапан	Двухсекционный
	Давление в системе	19 МПа
	Время рабочего цикла (сек)	10,8
	Топливный бак (л)	330
	Гидравлический бак (л)	270
	Коленчатый вал (л)	20
	Коробка передач (л)	66
	Передний/задний мост (л)	31 / 31



## Стандартная комплектация

Кабина ROPS&FOPS
Двигатель WEICHAI TIER III
Мосты LONKING
Джойстиковое управление
Кондиционер
Отопитель кабины
Электрический стеклоочиститель передн. стекла
Электрический стеклоочиститель заднего стекла
Защита фар головного света
Противооткатные башмаки
Поручни безопасности на противовесе

## Опции

Воздушный фильтр с масляной ванной
Трехсекционный гидрораспределитель рабочего оборудования
Ковш увеличенного объема 4,5-5,8 м³
Быстросъемное устройство
Фильтр салона
Радио/MP3
Сдвижные форточки на дверях кабины
Электробогрев заднего стекла

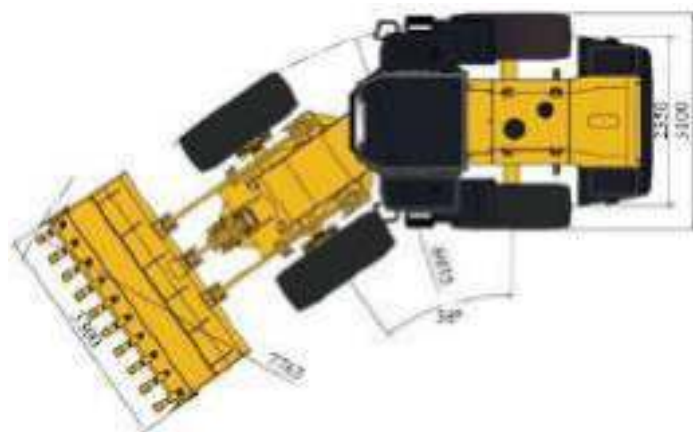
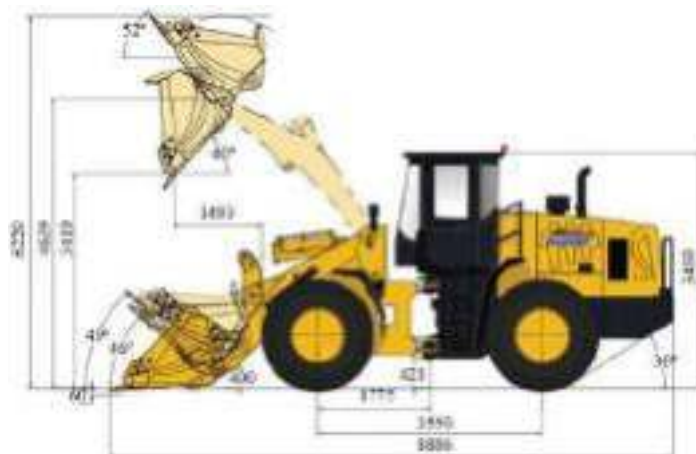
# LG876N



- Грузоподъемность: 7000 кг
- Объем стандартного ковша: 5,2 м<sup>3</sup>
- Высота выгрузки: 3419 мм/4639 мм
- Эксплуатационная масса: 24700 кг
- Мощность двигателя: 199 кВт (270 л.с.)/2200 об/мин



Основные	Ковш	5.2 м³
	Номинальная грузоподъемность	7000 кг
	Эксплуатационная масса	23500±300 кг
	Тяговое усилие	200±3 кН
	Вырывное усилие	245±3 кН
	Д×Ш×В	8886×3300×3460 мм
Двигатель	Производитель/Модель	WEICHAИ/ WP10G270E341
	Номинальная мощность	199 кВт/2000 об/мин
	Макс. крутящий момент	1100 Н·м/1400-1600 об/мин
	Ход поршня x Диаметр цилиндра	126×130 мм
	Кол-во цилиндров/Объем двигателя	6/9.726 л
	Воздушный фильтр	Трехступенчатый
	Генератор	55А
	Аккумулятор	2-24В/120Ач
	Стартер	24В/7.5кВт
Привод	Коробка передач	Автоматическая с электрическим управлением
	Переключение передач	Электропропорциональное гидравлическое
	Давление в системе	1.2-1.5МПа
	Гидротрансформатор	Одноступенчатый, однотурбинный, трехэлементный
	Мосты	Жесткий (передний) и качающийся (задний)
	Угол осцилляции заднего моста (°)	±10°
	Дифференциал	Стандартный, без блокировок
	Главный редуктор	Спирально-конический, 1-ступенчатая редукция
	Бортовой редуктор	Планетарный
	Шины	750/65R25 L-3TL
	Скорость движения вперед	6.2/12.2/22.8/36 км/ч
	Скорость движения назад	7.5/12.7/22.8 км/ч
	Тормозная система	Основной тормоз
Давление в системе		0.70-0.78 МПа
Стояночный тормоз		Гидравлический
Аварийный тормоз		Гидравлический
Система рулевого управления	Тип	Гидравлическая, чувствительная к нагрузке
	Насос	220 л/мин ·2200 об/мин
	Давление в системе	16 МПа
	Тип цилиндров	Двустороннего действия
Гидравлическая система	Угол поворота полурам	±35°
	Тип	Управление джойстиком
	Насос	176 л/мин ·2200 об/мин
	Гидрораспределитель	2-х секционный
	Давление в системе	23 МПа
	Время рабочего цикла	10.5 сек
Заправочные емкости	Топливный бак	350 л
	Гидравлический бак	280 л
	Двигатель	20 л
	Коробка передач	48 л
	Передний/задний мост	46/46 л



## Стандартная комплектация

Кабина ROPS&FOPS
Двигатель WEICHAИ
Предпусковой подогреватель двигателя(ЭФУ)
Защищенный карданный вал
Удлиненная стрела
Джойстиковое управление
Дисковый ручной тормоз
Кондиционер
Фильтр салона
Отопитель кабины
Сдвижные форточки на дверях кабины
Электр. стеклоочиститель перед. стекла
Электр. стеклоочиститель заднего стекла
Держатель номерного знака с подсветкой
Поручни безопасности на противовесе
Радиальные шины

## Опции

Воздушный фильтр с масляной ванной
Камера заднего вида
Ковш увеличенного объема 7 м³
Скальный ковш объемом 4.2 м³
Захват бревен
Захват для сена
Вилы палетные
Быстросъемное устройство
Трехсекционный гидрораспределитель рабочего оборудования

# МИНИПОГРУЗЧИК



Погрузчик оснащен универсальным для всех стран мира быстросменным соединительным устройством, удобным для демонтажа и сборки и подходящим большинству марок гидравлических съемных приспособлений на рынке. В погрузчике используется отвечающая международным стандартам универсальная подвесная рама, обеспечивающая полную реализацию функций существующих съемных приспособлений.

Система автоматического подъема обеспечивает автоматический гидравлический подъем съемных устройств, что значительным образом облегчает работу оператора.

## НАВЕСНОЕ ОБОРУДОВАНИЕ



ЭКСКАВАТОРНОЕ ОБОРУДОВАНИЕ



ГИДРОБУР



МНОГОФУНКЦИОНАЛЬНЫЙ КОВШ



РОТОРНЫЙ СНЕГООЧИСТИТЕЛЬ



ЗАЖИМ



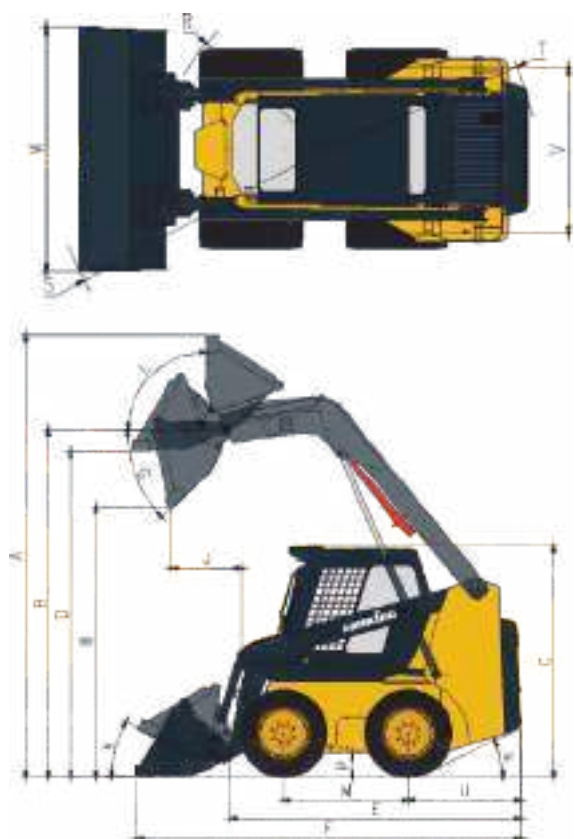
ДОРОЖНАЯ ЩЕТКА

# CDM307



- Номинальная грузоподъемность: 800 кг
- Эксплуатационная масса: 2800 кг
- Высота выгрузки: 2375/2865 мм
- Мощность двигателя: 2500 об/мин

Номинальная грузоподъемность		800 кг
Нагрузка опрокидывания		1740 кг
Эксплуатационная масса		2800 кг
Размер шин		10,0-16,5
Управление		Джойстик
Объем топливного бака		83 л
Двигатель	Модель	XINCHAI
	Выходная мощность	36,7 кВт (49,9 л.с.)
	Номинальная мощность	2500 Об/мин
Гидравлическая система	Охлаждение	водяное
	Гидравлический поток	74 л/мин
	Давление	21 мПа
	Емкость гидробака	65 л



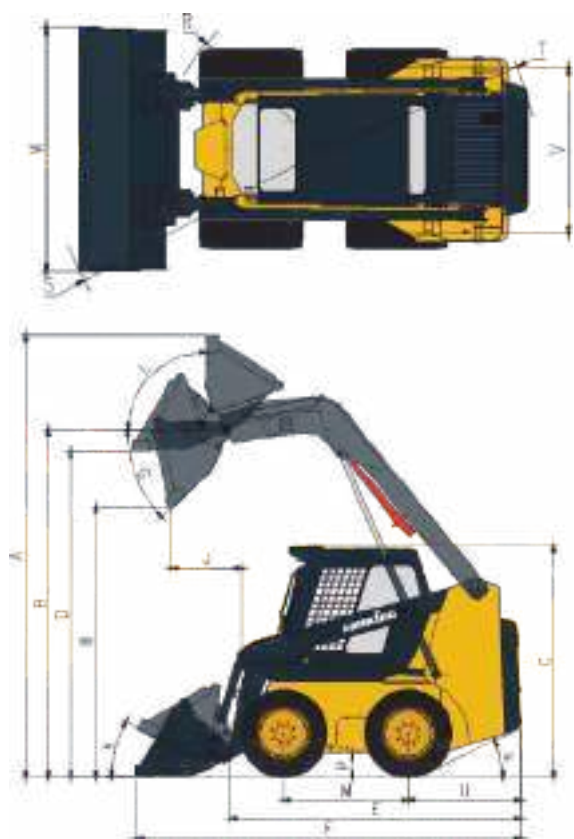
NO.	Параметр	Ед.изм.	Значение
A	Максимальная рабочая высота	мм	3865
B	Высота до шарнира соединения ковша	мм	3030
C	Высота верхней части кабины	мм	2035
D	Макс. высота при выров. ковше	мм	2865
E	Длина без ковша	мм	2530
F	Длина с ковшом	мм	3340
G	Угол выгрузки	град	40°
H	Высота выгрузки по нижней кромке ковша	мм	2375
J	Дальность выгрузки	мм	610
K	Передний угол наклона ковша	град	29°
L	Угол возврата ковша на максимальной высоте	град	96°
M	Колесная база	мм	1080
Q	Максимальный угол преодолеваемого наклона	град	27°
P	Дорожный просвет	мм	210
R	Радиус разворота по передним шинам	мм	1180
S	Радиус разворота по краю ковша	мм	2050
T	Радиус разворота задний	мм	1580
V	Межцентровое расстояние между двумя колесами	мм	1280
W	Ширина по краю ковша	мм	1820
	Объем ковша геометрический	м³	0,48

# CDM308



- Номинальная грузоподъемность: 900 кг
- Эксплуатационная масса: 3020 кг
- Высота выгрузки: 2375/2865 мм
- Мощность двигателя: 2500 об/мин

Номинальная грузоподъемность		900 кг
Нагрузка опрокидывания		1820 кг
Эксплуатационная масса		3020 кг
Размер шин		12,0-16,5
Управление		Джойстик
Объем топливного бака		88 л
Двигатель	Модель	XINCHAI
	Выходная мощность	36 кВт (49,9 л.с.)
	Номинальная мощность	2500 Об/мин
Гидравлическая система	Охлаждение	водяное
	Гидравлический поток	74 л/мин
	Давление	21 МПа
	Емкость гидробака	65 л



NO.	Параметр	Ед.изм.	Значение
A	Максимальная рабочая высота	мм	3865
B	Высота до шарнира соединения ковша	мм	3060
C	Высота верхней части кабины	мм	2050
D	Макс. высота при выров. ковше	мм	2870
E	Длина без ковша	мм	2530
F	Длина с ковшом	мм	3340
G	Угол выгрузки	град	40°
H	Высота выгрузки по нижней кромке ковша	мм	2460
J	Дальность выгрузки	мм	790
K	Передний угол наклона ковша	град	29°
L	Угол возврата ковша на максимальной высоте	град	96°
M	Колесная база	мм	1080
Q	Максимальный угол преодолеваемого наклона	град	27°
P	Дорожный просвет	мм	210
R	Радиус разворота по передним шинам	мм	1200
S	Радиус разворота по краю ковша	мм	2080
T	Радиус разворота задний	мм	1580
V	Межцентровое расстояние между двумя колесами	мм	1280
W	Ширина по краю ковша	мм	1820
	Объем ковша геометрический	м³	0,50

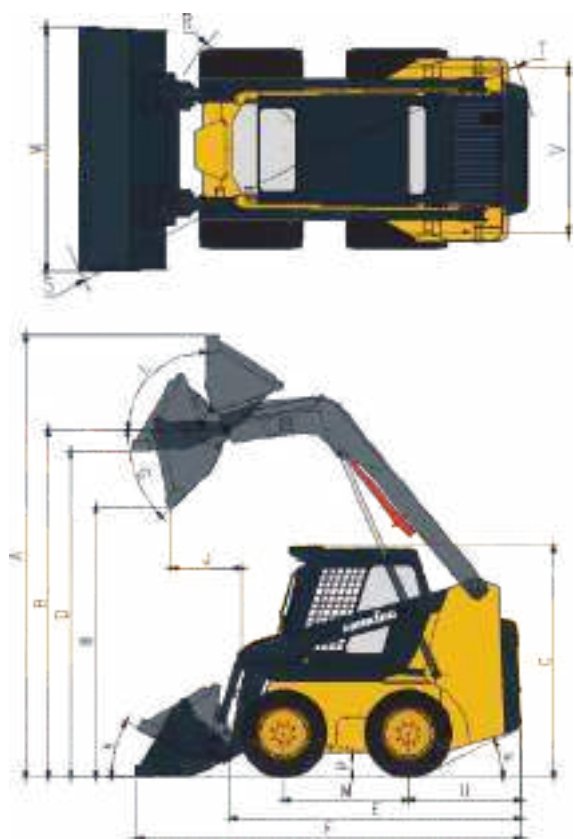
# CDM312



- Номинальная грузоподъемность: 1230 кг
- Эксплуатационная масса: 3500 кг
- Высота выгрузки: 2460/2870 мм
- Мощность двигателя: 2600 об/мин



Номинальная грузоподъемность		1230 кг
Нагрузка опрокидывания		2460 кг
Эксплуатационная масса		3500 кг
Размер шин		12,0-16,5
Управление		Джойстик
Объем топливного бака		91 л
Двигатель	Модель	XINCHAI
	Выходная мощность	55 кВт (75 л.с.)
	Номинальная мощность	2600 Об/мин
Гидравлическая система	Охлаждение	водяное
	Гидравлический поток	91 л/мин
	Давление	21 мПа
	Емкость гидробака	65 л



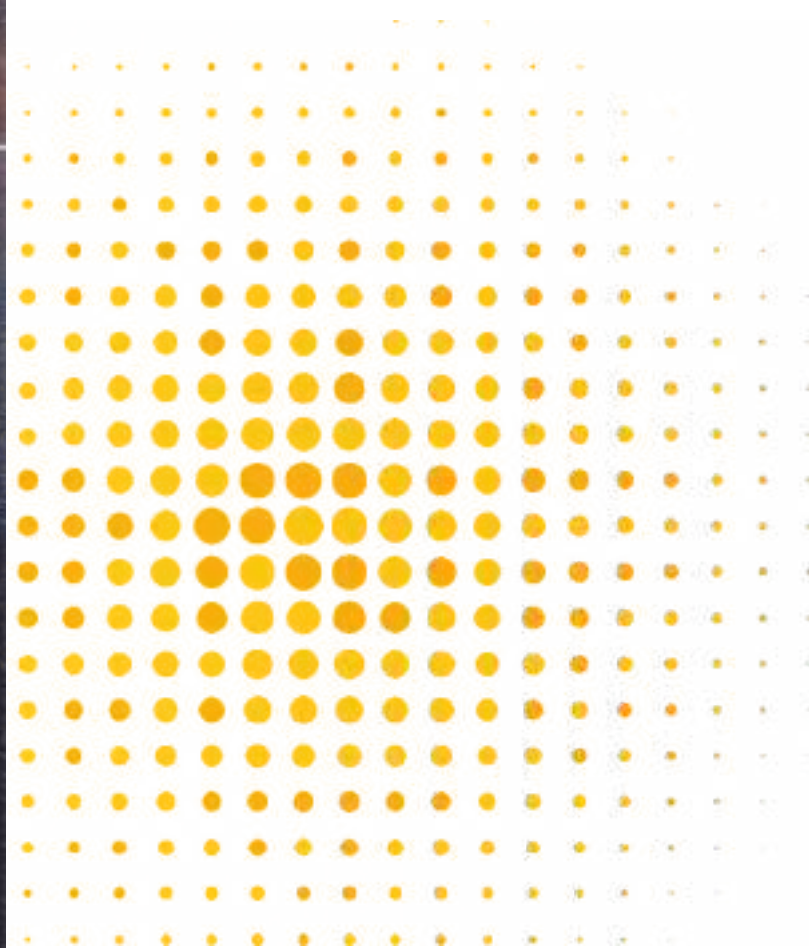
NO.	Параметр	Ед.изм.	Значение
A	Максимальная рабочая высота	мм	3880
B	Высота до шарнира соединения ковша	мм	3060
C	Высота верхней части кабины	мм	2050
D	Макс. высота при выров. ковше	мм	2870
E	Длина без ковша	мм	2630
F	Длина с ковшом	мм	3460
G	Угол выгрузки	град	40°
H	Высота выгрузки по нижней кромке ковша	мм	2460
J	Дальность выгрузки	мм	790
K	Передний угол наклона ковша	град	29°
L	Угол возврата ковша на максимальной высоте	град	96°
M	Колесная база	мм	1080
Q	Максимальный угол преодолеваемого наклона	град	28°
P	Дорожный просвет	мм	210
R	Радиус разворота по передним шинам	мм	1200
S	Радиус разворота по краю ковша	мм	2080
T	Радиус разворота задний	мм	1580
V	Межцентровое расстояние между двумя колесами	мм	1320
W	Ширина по краю ковша	мм	1840
	Объем ковша геометрический	м <sup>3</sup>	0,56

# ТРОТУАРНЫЙ КАТОК



Панель управления обеспечивает удобный интерфейс «человек-машина», что повышает производительность. Удобство технического обслуживания и продленный срок по уходу и техническому обслуживанию сводит к минимуму время на уход и техническое обслуживание, благодаря чему повышается производительность машиниста.

Дорожный каток LONKING обладает прекрасными укаточными характеристиками и множеством назначений, он удобен в эксплуатации и обеспечивает максимальную производительность при непременно высоком качестве.

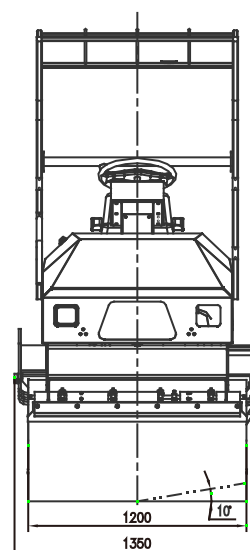
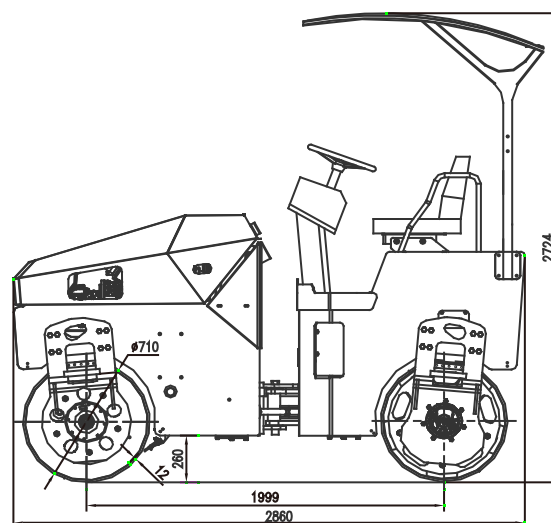


# CDM5033DD



- Эксплуатационная масса: 3000 кг
- Статическая линейная нагрузка: 125/125 Н/см
- Нагрузка на передний мост: 1420 кг
- Нагрузка на задний мост: 1580 кг

Основные	Эксплуатационная масса	3000 кг
	Нагрузка на передний мост	1420 кг
	Нагрузка на задний мост	1580 кг
	Минимальный дорожный просвет	233 мм
	Колесная база	2000 мм
	Преодолеваемый подъем	30°
	Длина x Ширина x Высота	2875×1350×2724 мм
Двигатель	Производитель	QUAN CHAI
	Модель	3B2-38C31
	Номинальная мощность	28 кВт
		2600 об/мин
	Экологический класс	Nation □
Привод	Тип привода	Гидростатический
	Скорость движения вперед	0-8 км/ч
	Скорость движения назад	0-8 км/ч
	Тип шин	—
	Минимальный радиус поворота	4000 мм
	Угол поворота	33°
	Угол осцилляции	10°
Вибрационная система	Ширина вальца	1200 мм
	Диаметр вальца	710 мм
	Толщина обода вальца	12 мм
	Статическая линейная нагрузка	125/125 Н/см
	Тип вибрационной системы	Незамкнутая гидравлическая
	Центробежная сила	30 кН
	Частота вибрации	50 Гц
Тормозная система	Номинальная амплитуда	0,5 мм
	Основной тормоз	С гидрозамками на переднем и заднем мостах
Электрическая система	Стояночный тормоз	На переднем и заднем мостах
	Напряжение	12 В
Заправочные емкости	Емкость аккумулятора	120×2 Ач
	Топливный бак	50 л
	Гидравлический бак	75 л



## Комплектация

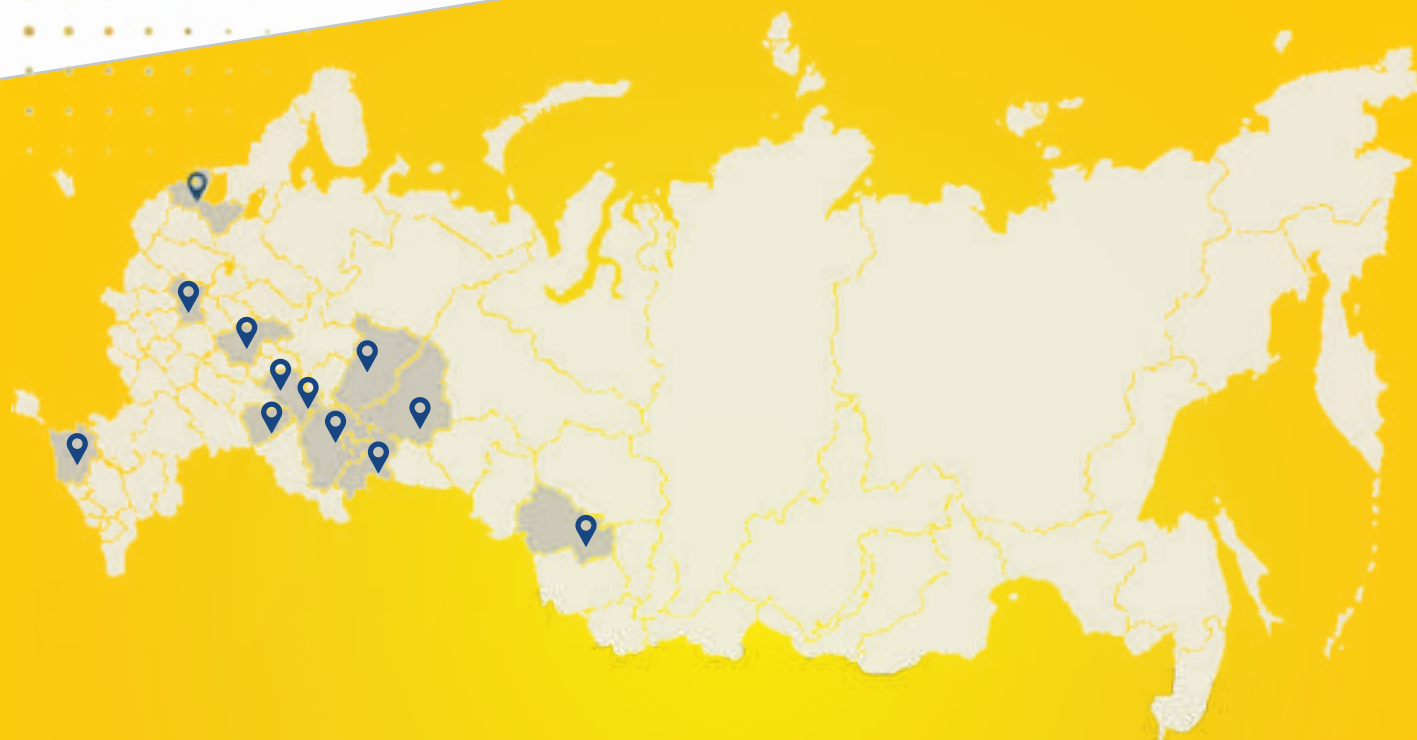
Двигатель QUAN CHAI
Гидростатический привод
Одновальцовая вибрационная система
Стандартная система рулевого управления

## Опции

Холодный запуск
Двухвальцовая вибрационная система
Встроенная система контроля давления

## Описание

- Одночастотный, одноамплитудный вибрационный дорожный каток с гидравлическими компонентами от известных мировых брендов
- Высокопрочные компоненты от известных мировых брендов
- Конструкция рамы обеспечивает широкий обзор, гарантируя безопасность при проведении дорожных работ
- Металлическая опорная балка обеспечивает большую безопасность для оператора
- Трехуровневая амортизация кресла оператора
- Компактные вальцы обеспечивают хорошее уплотнение материала

**Москва**

+7(495) 645 01 14  
office@liftnet.ru

**Казань**

+7(843) 202 31 44  
volgakar@tr-lift.ru

**Челябинск**

+7(351) 220 04 75  
chel@tr-lift.ru

**Уфа**

+7(3472) 92 40 01  
ufa-region@tr-lift.ru

**Набережные Челны**

+7(8552) 70 92 51  
tr@tr-lift.ru

**Краснодар**

+7(861) 205 14 01  
krasnodar@tr-lift.ru

**Новосибирск**

+7(383) 373 21 03  
bas@tr-lift.ru

**Пермь**

+7(342) 200 86 95  
ural@tr-lift.ru

**Екатеринбург**

+7(343) 364 54 79  
ekt@tr-lift.ru

**Самар**

+7(846) 276 98 89  
samara@tr-lift.ru

**Нижний Новгород**

+7(831) 429 02 88  
nn@tr-lift.ru

**Санкт-Петербург**

+7(812) 313 27 99  
spb@tr-lift.ru

**TR тракресурс-регион**

Компания Тракресурс является официальным дистрибьютером компании Lonking

Юр. адрес: 423820, Россия, РТ,  
г. Набережные Челны,  
Альметьевский тракт, 28



web: [www.liftnet.ru](http://www.liftnet.ru)  
Email: [info@tr-lift.ru](mailto:info@tr-lift.ru)  
тел.: 8-800-100-57-27